

**EXISTING SITE
PLAN NOTES /
NOTES SUR
LE PLAN
D'IMPLANTATION
ACTUEL**

- ① Property Line /
Limite de propriété
- ② Existing Vehicle Access /
Accès des véhicules existant
- ③ Existing Asphalt Path /
Sentier asphalté existant
- ④ Existing Retaining Wall /
Mur de soutènement existant
- ⑤ Existing Tennis/Pickleball
Courts /
Terrains de tennis et de
pickleball existants
- ⑥ Existing Playground /
Terrain de jeux existant
- ⑦ Existing Asphalt
Multi-Use Path /
Sentier polyvalent
asphalté existant



Option 2

One Storey Building / Bâtiment d'un étage

**SITE PLAN NOTES /
NOTES SUR LE PLAN
D'IMPLANTATION**

- - Existing / Existant
- - Future Elements / Éléments futurs

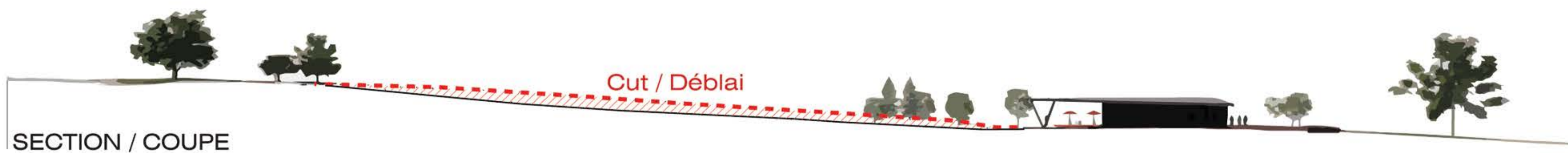
- ① Property Line / Limite de propriété
- ② Existing Vehicle Access / Accès des véhicules existant
- ③ Existing Asphalt Path / Sentier asphalté existant
- ④ Existing Retaining Wall / Mur de soutènement existant
- ⑤ Existing Tennis/Pickleball Courts / Terrains de tennis et de pickleball existants
- ⑥ Existing Playground / Terrain de jeux existant
- ⑦ Existing Asphalt Multi-Use Path / Sentier polyvalent asphalté existant
- ⑧ Proposed location of new concrete pad for Porta-Potty cluster / Emplacement proposé d'une nouvelle dalle de béton soutenant un ensemble de toilettes portatives
- ⑨ Main Gate Access / Entrée principale
- ⑩ Pavilion Vehicular Access Lane & Universally Accessible Sidewalk / Accès véhiculaire du pavillon et trottoir accessible
- ⑪ Service Lane / Voie de service
- ⑫ Loading Area / Zone de chargement
- ⑬ Beach Access / Voie d'accès à la plage
- ⑭ Accessible Beach Access / Voie d'accès accessible à la plage
- ⑮ Future Water Play Area / Aire de jeux d'eau futur
- ⑯ Outline of Existing Pavilion / Schéma du pavillon existant
- ⑰ Outline of Existing Asphalt Multi-Use Path & Vehicle Access / Schéma du sentier polyvalent asphalté et de l'accès des véhicules existants
- ⑱ Accessible Parking / Aire de stationnement accessible
- ⑲ Pedestrian Walkway / Allée piétonne
- ⑳ Future Basketball Courts / Terrains de basketball futurs
- ㉑ Future Additional Parking / Aire de stationnement supplémentaire futur





SITE DESIGN ELEMENTS / ÉLÉMENTS D'AMÉNAGEMENT

- Multi-Use Pathway (universally accessible) / Sentier polyvalent (accessibilité universelle)
- Pathway (universally accessible) / Sentier (accessibilité universelle)
- ① Pavilion Vehicular Access Lane / Accès véhiculaire du pavillon
- ② Multi-Use Pathway Crossing / Croisement du sentier polyvalent
- ③ Parking Lot Pathway (universally accessible) / Sentier de l'aire de stationnement (accessibilité universelle)
- ④ Parking Stalls for persons with disabilities / Places de stationnement pour personnes handicapées
- ⑤ Service Lane / Voie de service
- ⑥ Outdoor Amenity Space / Aire d'agrément extérieure
- ⑦ Water Play Area / Aire de jeux d'eau
- ⑧ Beach Promenade / Promenade de la plage
- ⑨ Realigned Pathway / Sentier au tracé modifié
- ⑩ Mooney's Bay Beach Pavilion / Pavillon de la plage de la baie Mooneys
- ⑪ Garbage Enclosure / Enclos à déchets

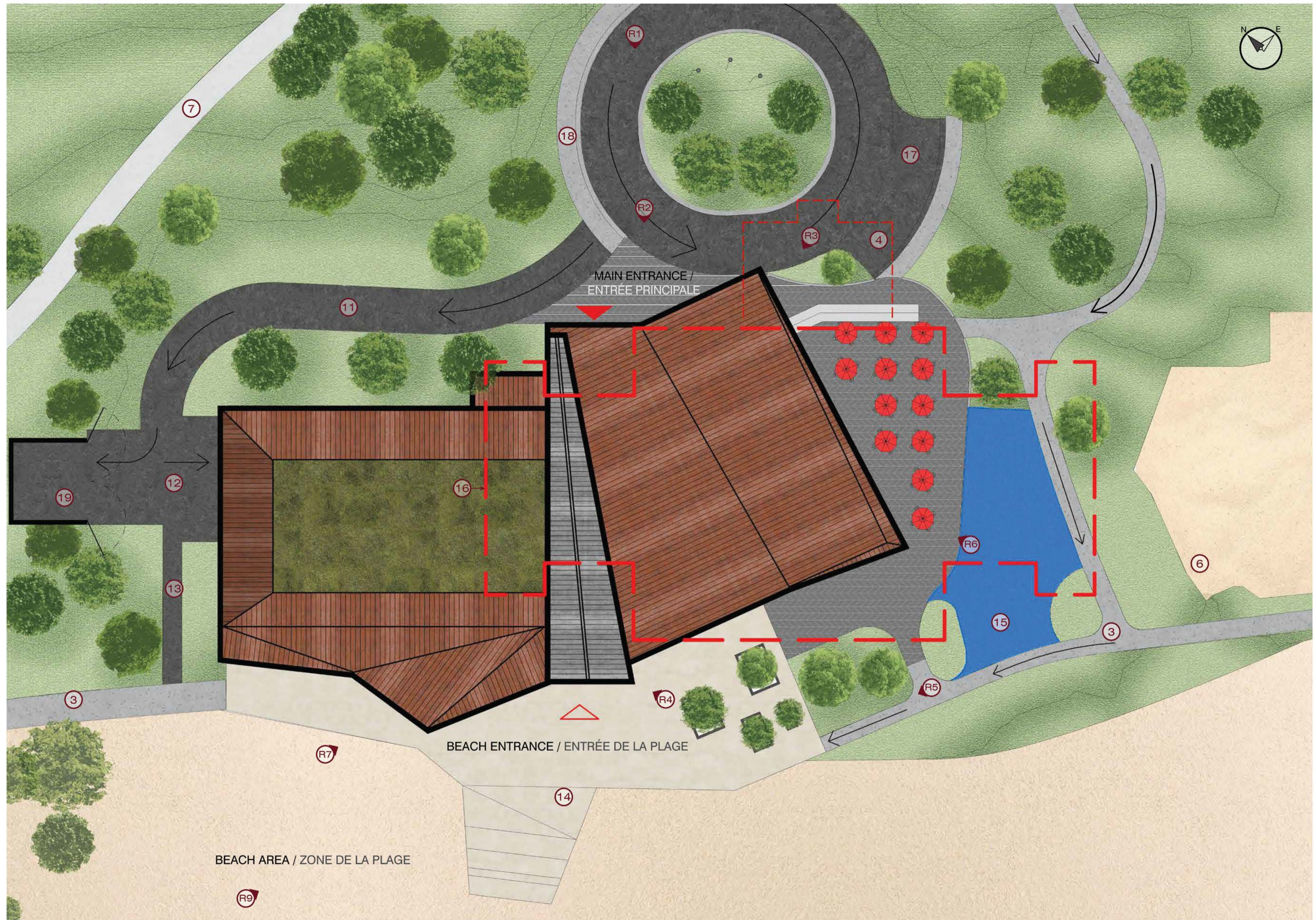


**SITE PLAN NOTES /
NOTES SUR LE PLAN
D'IMPLANTATION**

- Existing / Existant
- ③ Existing Asphalt Path / Sentier asphalté existant
- ⑥ Existing Playground / Terrain de jeux existant
- ⑦ Realigned Asphalt Multi-Use Path / Sentier polyvalent asphalté réaligné
- ⑪ Service Lane / Voie de service
- ⑫ Loading Area / Zone de chargement
- ⑬ Beach Access Lane / Voie d'accès à la plage
- ⑭ Accessible Beach Access / Accès accessible à la plage
- ⑮ Future Splash Pad / Aire de jeux d'eau futur
- ⑯ Outline of Existing Pavilion / Schéma du pavillon existant
- ⑰ Accessible Parking / Aire de stationnement accessible
- ⑲ Pedestrian Walkway / Allée piétonne
- ⑳ Accessible Ramp to Lower Level / Rampe accessible menant au niveau inférieur
- ㉓ Garbage Enclosure / Enclos à déchets

RENDER VIEWS / RENDUS

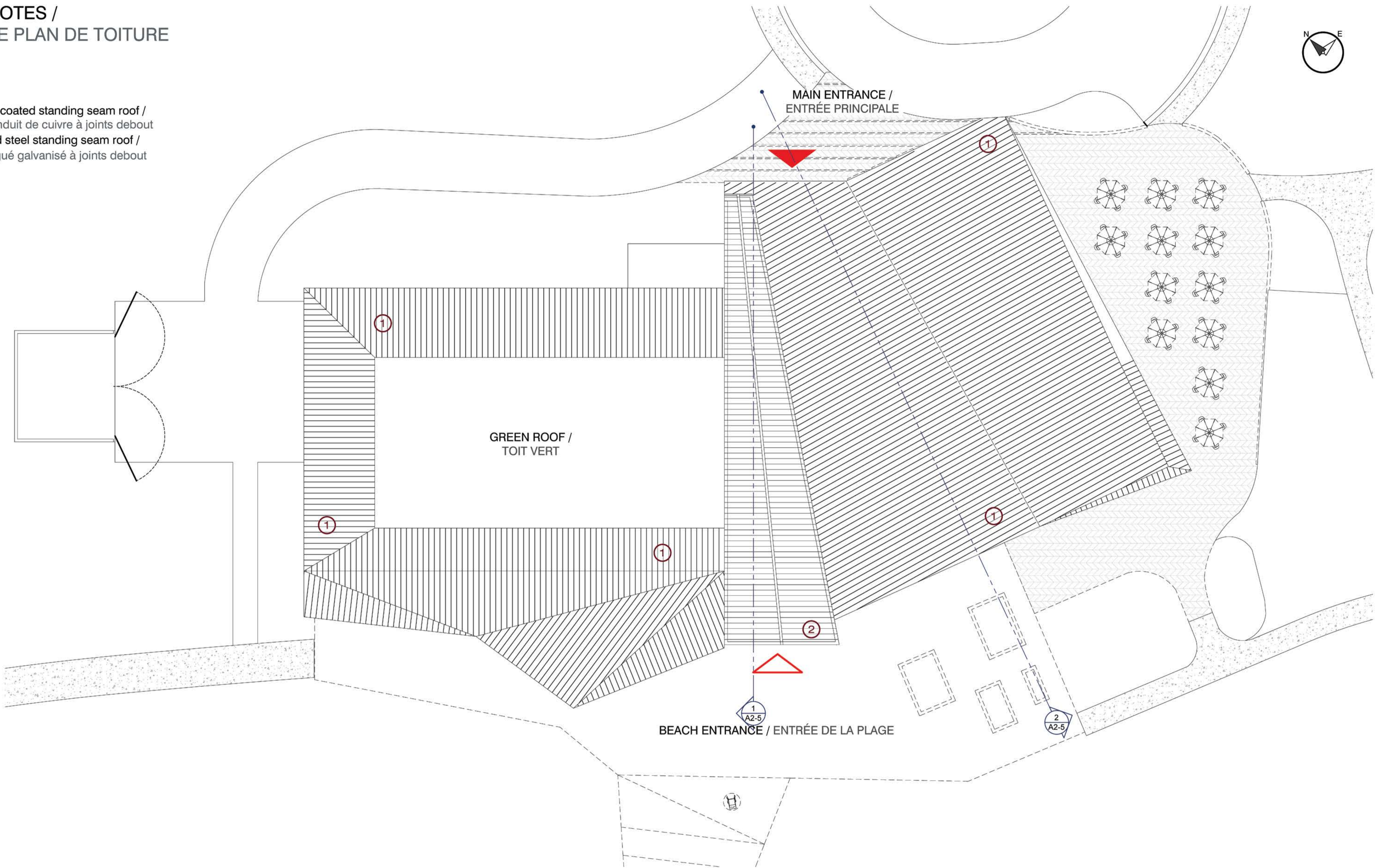
- Approach From Street and
- R1 Main Building Entrance / Approche de la rue et entrée du bâtiment
- R2 Building Entrance / Entrée du bâtiment
- R3 Building Entrance looking West / Entrée du bâtiment, vue en direction ouest
- R4 Beach Entrance & Lifeguard Office / Entrée de la plage et bureau des sauveteurs
- R5 South Elevation Approach from Path / Approche de l'élévation sud à partir du sentier
- R6 Food Service Pavilion / Pavillon des services de restauration
- R7 West Elevation & Lifeguard Office / Élévation ouest et bureau des sauveteurs
- R9 West Elevation / Élévation ouest



**ROOF PLAN NOTES /
NOTES SUR LE PLAN DE TOITURE**

-- Context Below /
Contexte inférieur

- ① Copper or Copper coated standing seam roof /
Toit en cuivre ou enduit de cuivre à joints debout
- ② Zinc or Zinc coated steel standing seam roof /
Toit en zinc ou zingué galvanisé à joints debout



FLOOR PLAN NOTES / NOTES SUR LE PLAN D'ÉTAGE

-- Roof Above / Toit au-dessus

- ① Pedestrian Walkway to Beach / Allée piétonne menant à la plage
- ② Universally Accessible Sidewalk / Accès véhiculaire du pavillon et trottoir accessible
- ③ Visitor Drop-off / Zone de débarquement des visiteurs
- ④ Service Lane / Voie de service
- ⑤ Location for Ambulance parking / Place de stationnement des ambulances
- ⑥ Exterior Showers / Douches extérieures
- ⑦ Footwash Station / Poste de lavage des pieds

- ⑧ Terrace / Terrasse
- ⑨ Lockers / Casiers
- ⑩ Water Play Area (future) / Aire de jeux d'eau (futur)
- ⑪ Accessible Beach Access / Voie d'accès accessible à la plage
- ⑫ Beach Access / Voie d'accès à la Plage
- ⑬ Loading Area / Zone de chargement
- ⑭ Water Fountain/Bottle Filler / Fontaine d'eau et poste de remplissage de bouteille d'eau
- ⑮ Garbage Enclosure / Enclos à déchets

- RENDER VIEWS / RENDUS
- (R8) Lifeguard Office / Bureau des sauveteurs
 - (R10) Entrance Hall / Hall d'entrée
 - (R11) Multi-Purpose Room / Salle polyvalente

GROUND LEVEL ROOM SCHEDULE / UTILISATION DE LA SALLE DU REZ-DE-CHAUSSÉE

AQUATICS OPERATIONS BRANCH / DIRECTION DES ACTIVITÉS AQUATIQUES

| | |
|---|--|
| 102 - Reception / Réception | 13m ² / 138 ft ² |
| 103 - Rec. Admin / Administration des loisirs | 16m ² / 173 ft ² |
| 104 - Multi-Purpose Room A / Salle polyvalente A | 197m ² / 2115 ft ² |
| 104A - Storage Room A / Local d'entreposage A | 10m ² / 109 ft ² |
| 105 - Cash Handling / Traitement de l'argent comptant | 8m ² / 87 ft ² |
| 108 - Lifeguard Monitor Office / Bureau des sauveteurs | 36m ² / 386 ft ² |
| 108B - Storage Room B / Local d'entreposage B | 4m ² / 40 ft ² |
| 109 - Lifeguard Changeroom / Vestiaire des sauveteurs | 33m ² / 359 ft ² |
| 109A - Lifeguard Washroom / Toilettes des sauveteurs | 10m ² / 106 ft ² |
| 109B - Private Shower Stall A / Cabine de douche privée A | 3m ² / 35 ft ² |
| 109C - Private Shower Stall B / Cabine de douche privée B | 3m ² / 35 ft ² |
| 109D - Private Change Cubicle / Cabine d'habillage privée | 5m ² / 49 ft ² |
| 109E - Private Change Cubicle / Cabine d'habillage privée | 3m ² / 35 ft ² |
| 110 - Universal Washroom / Toilettes universelles | 10m ² / 113 ft ² |
| 113A - Washroom/Changeroom (Male) / Toilettes/Vestiaire (Hommes) | 70m ² / 754 ft ² |
| 113B - Washroom/Changeroom (Female) / Toilettes/Vestiaire (Femmes) | 70m ² / 757 ft ² |
| 113C - Washroom/Changeroom (Gender Neutral) / Toilettes/Vestiaire (Mixte) | 34m ² / 363 ft ² |
| 113DEF - Individual Toilet Rooms (Gender Neutral) / Toilettes individuelles (Mixte) | 19m ² / 204 ft ² 3 x 6m ² /68ft ² |
| 114 - Storage Room E/H / Local d'entreposage E/H | 28m ² / 303 ft ² |
| 115 - Storage Room F / Local d'entreposage F | 23m ² / 249 ft ² |
| 116 - Storage Room G / Local d'entreposage G | 25m ² / 263 ft ² |
| 118 - Storage Room I / Local d'entreposage I | 100m ² / 1,075 ft ² |
| 119 - Storage Room M / Local d'entreposage M | 38m ² / 413 ft ² |
| 120 - Food Service Space (3rd party) / Service de restauration (Partie tierce) | 150m ² / 1,620 ft ² |
| 120A - Back of House Storage / Entreposage arrière | 31m ² / 334 ft ² |
| 120B - Walk-In Fridge/Freezer / Chambre froide | 29m ² / 313 ft ² |
| 120C - Accessible Staff Washroom / Toilettes du personnel accessible | 7m ² / 79 ft ² |
| 125H - Accessible Family Washroom / Toilettes familiales accessible | 9m ² / 91 ft ² |
| 125I - Universal Washroom / Toilettes universelles | 11m ² / 114 ft ² |

CIRCULATION

| | |
|--|--|
| 101 - Lobby / Foyer | 172m ² / 1847 ft ² |
| 101A - Vestibule | 16m ² / 174 ft ² |
| 101B - Vestibule | 9m ² / 95 ft ² |
| C0 - Internal Corridor / Couloir Interne | 58m ² / 622 ft ² |
| C1 - Corridor / Couloir | 20m ² / 222 ft ² |
| C2 - Corridor / Couloir | 47m ² / 506 ft ² |

COMMUNITY RECREATION / SERVICES DES LOISIRS COMMUNAUTAIRES

| | |
|--|--|
| 130 - Storage Room J / Local d'entreposage J | 21m ² / 224 ft ² |
|--|--|

FACILITY OPERATIONS SERVICES / SERVICES D'EXPLOITATION DES INSTALLATIONS

| | |
|---|--|
| 124 - Janitor Closet / Local d'entretien ménager | 5m ² / 53 ft ² |
| 125A - Mechanical / Local technique | 35m ² / 375 ft ² |
| 125B - Electrical / Électricité | 10m ² / 104 ft ² |
| 125C - Storage / Local d'entreposage | 12m ² / 132 ft ² |
| 126 - Garbage/Recycling / Ordures et matières recyclables | 30m ² / 327 ft ² |
| 127 - Building Loading Bay / Quai de chargement du bâtiment | 64m ² / 688 ft ² |
| 128 - IT/Security / Sécurité de la TI | 8m ² / 84 ft ² |

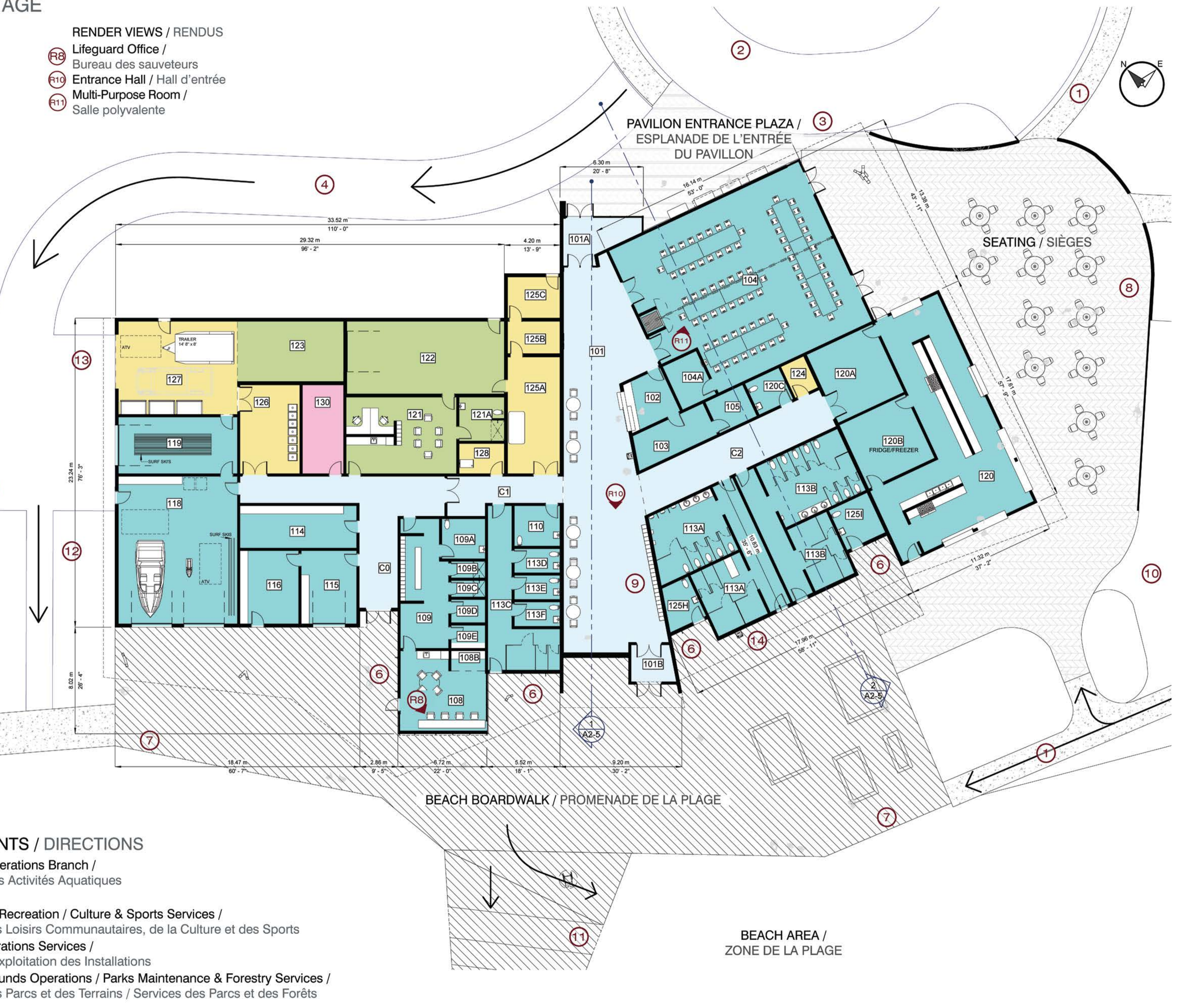
PARKS & GROUNDS OPERATIONS / SERVICES DES PARCS ET DES TERRAINS

| | |
|--|--|
| 121 - Parks Operations Office / Bureau du Personnel des opérations du parc | 47m ² / 507 ft ² |
| 121A - Staff Washroom / Toilettes du personnel | 11m ² / 120 ft ² |
| 122 - Storage Room / Garage K / Local d'entreposage | 65m ² / 699 ft ² |
| 123 - Loading Area / Aire de chargement | 36m ² / 392 ft ² |

TOTAL 1,634 m² / 17,587 ft²

DEPARTMENTS / DIRECTIONS

- Aquatics Operations Branch / Direction des Activités Aquatiques
- Circulation
- Community Recreation / Culture & Sports Services / Services des Loisirs Communautaires, de la Culture et des Sports
- Facility Operations Services / Services d'exploitation des Installations
- Parks & Grounds Operations / Parks Maintenance & Forestry Services / Services des Parcs et des Terrains / Services des Parcs et des Forêts



**SECTION & ELEVATION NOTES /
NOTES SUR LES SECTIONS ET ELEVATIONS**

- ① Sun louvers /
Persiennes
- ② Copper or copper coated standing seam roof /
Toit en cuivre ou enduit de cuivre à joints debout
- ③ Lifeguard Station/
Poste des sauveteurs
- ④ Boardwalk /
Promenade
- ⑤ Wood siding /
Parement de bois
- ⑥ Polished concrete/
Béton poli
- ⑦ Board formed concrete /
Béton coffré en bois
- ⑧ Sculptural copper trim /
Garniture sculpturale en cuivre
- ⑨ Zinc or Zinc coated steel standing seam roof /
Toit en zinc ou zingué galvanisé à joints debout
- ⑩ Glazing/
Vitrage
- ⑪ Green roof (behind)/
Toit vert (derrière)
- ⑫ Fieldstone veneer /
Revêtement en pierre
des champs



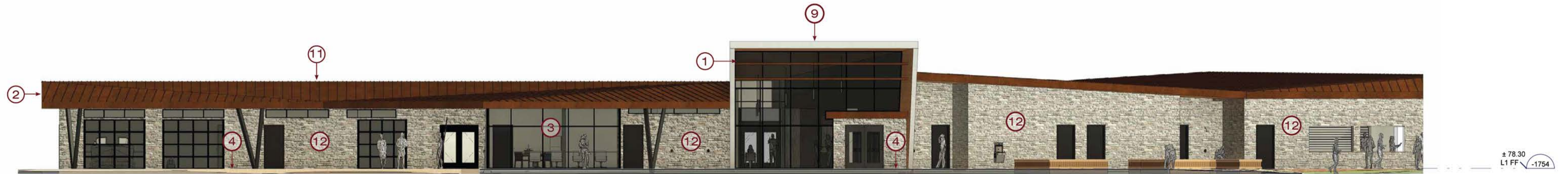
SECTION - ENTRANCE LOBBY
SECTION - HALL D'ENTRÉE



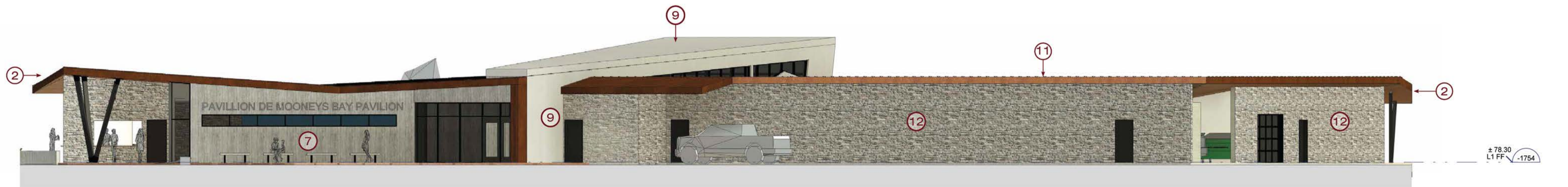
SECTION - WASHROOMS / CHANGEROOMS / MULTIPURPOSE ROOM
SECTION - TOILETTES / VESTIAIRES / SALLE POLYVALENTE



ELEVATION - BEACH SIDE - FACING WEST
ÉLÉVATION - CÔTÉ PLAGE - VUE EN DIRECTION OUEST



ELEVATION - BEACH SIDE - FACING SOUTH-WEST
ÉLÉVATION - CÔTÉ PLAGE - VUE EN DIRECTION SUD-OUEST



ELEVATION - RIVERSIDE ACCESS - FACING EAST
ÉLÉVATION - ACCÈS À RIVERSIDE - VUE EN DIRECTION EST



R1: EXTERIOR RENDER - APPROACH FROM STREET AND BUILDING ENTRANCE
RENDU EXTÉRIEUR - APPROCHE DE LA RUE ET DE L'ENTRÉE DU BÂTIMENT



R2: EXTERIOR RENDER - BUILDING ENTRANCE
RENDU EXTÉRIEUR - ENTRÉE DU BÂTIMENT



R3: EXTERIOR RENDER - BUILDING ENTRANCE LOOKING WEST
RENDU EXTÉRIEUR - ENTRÉE DU BÂTIMENT, VUE EN DIRECTION OUEST



R4: EXTERIOR RENDER - BEACH ENTRANCE & LIFEGUARD OFFICE
RENDU EXTÉRIEUR - ENTRÉE DE LA PLAGE ET BUREAU DES SAUVETEURS



R5: EXTERIOR RENDER - SOUTH ELEVATION APPROACH FROM PATH
RENDU EXTÉRIEUR - APPROCHE DE L'ÉLÉVATION SUD DEPUIS LE SENTIER



R6: EXTERIOR RENDER - FOOD SERVICE PAVILION
RENDU EXTÉRIEUR - PAVILLON DES SERVICES DE RESTAURATION



R7: EXTERIOR RENDER - WEST ELEVATION & LIFEGUARD OFFICE
 RENDU EXTÉRIEUR - ÉLÉVATION OUEST ET BUREAU DES SAUVETEURS



R8: INTERIOR RENDER - LIFEGUARD OFFICE LOOKING S-W
 RENDU INTÉRIEUR - BUREAU DES SAUVETEURS, VUE EN DIRECTION S-O



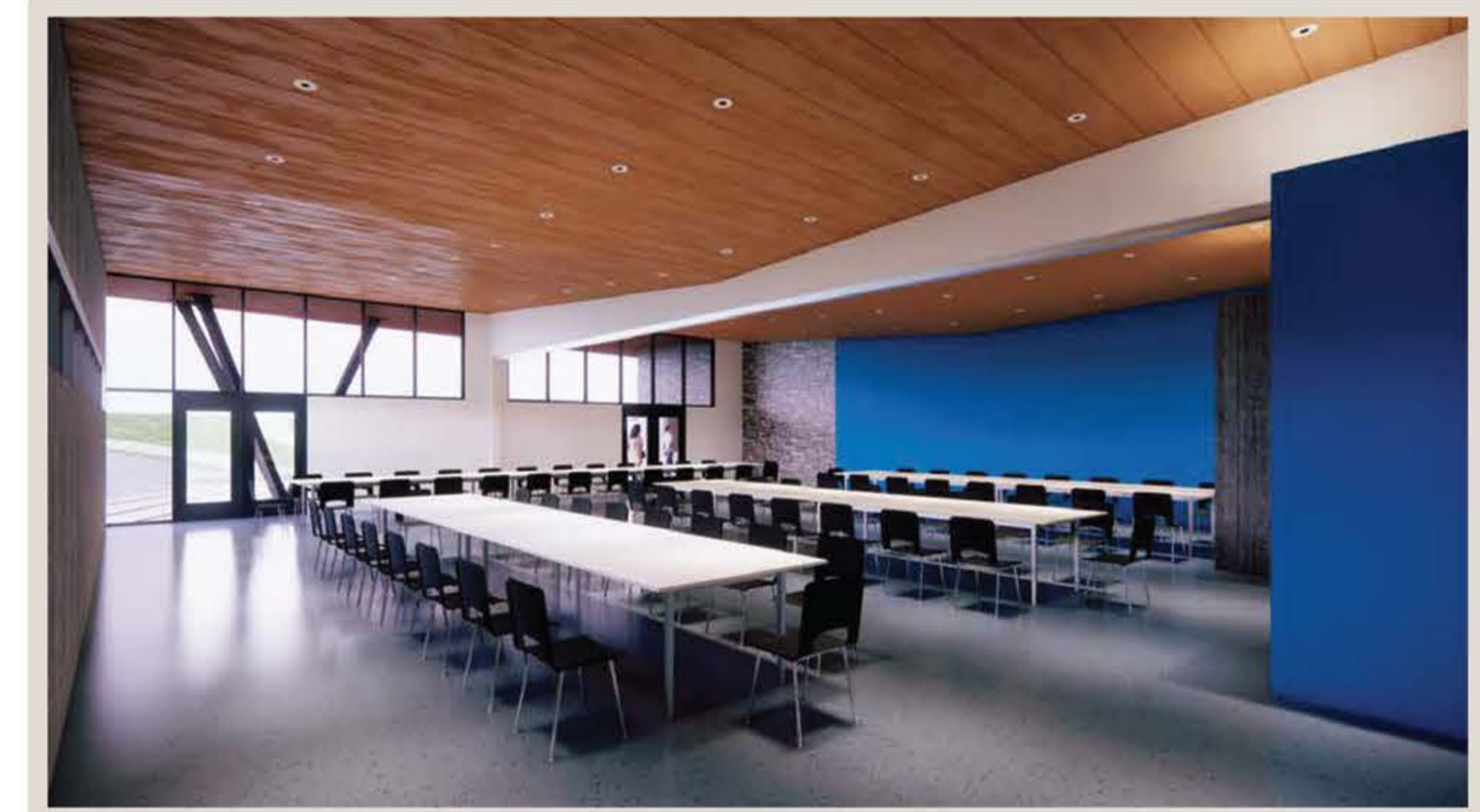
R9: EXTERIOR RENDER - WEST ELEVATION
 RENDU EXTÉRIEUR - ÉLÉVATION OUEST



R10a: INTERIOR RENDER - ENTRANCE HALL LOOKING SOUTH
 RENDU INTÉRIEUR - HALL D'ENTRÉE, VUE EN DIRECTION SUD



R10b: INTERIOR RENDER - ENTRANCE HALL LOOKING SOUTH (NIGHT)
 RENDU INTÉRIEUR - HALL D'ENTRÉE, VUE EN DIRECTION SUD (NUIT)



R11: INTERIOR RENDER - MULTIPURPOSE ROOM LOOKING EAST
 RENDU INTÉRIEUR - SALLE POLYVALENTE, VUE EN DIRECTION EST



Pavilion Vehicular Access Lane /
Accès véhiculaire du pavillon

1



Beach Patio and Water Play Area /
Terrasse de la plage et aire de jeux d'eau

4



Raised Multi-Use Pathway Crossing /
Passage surélevé du sentier polyvalent

2



Beach Promenade /
Promenade de la plage

5



Overall site improvements /
Améliorations générales du site

3



3



Water Play Area /
Aire de jeux d'eau

6

OPTION 2
 WITH OPTIONAL PARKING LOT (SLOPED) /
 AVEC AIRE DE STATIONNEMENT FACULTATIVE
 (EN PENTE)



Site impacts / Répercussions au parc

- 36 tree removals /
abattage de 36 arbres
- significant earth excavation /
excavation importante
- realigned multi-use pathway & light poles /
modification du tracé du sentier polyvalent et ajout de lampadaires
- realigned walkways /
modification du tracé des sentiers