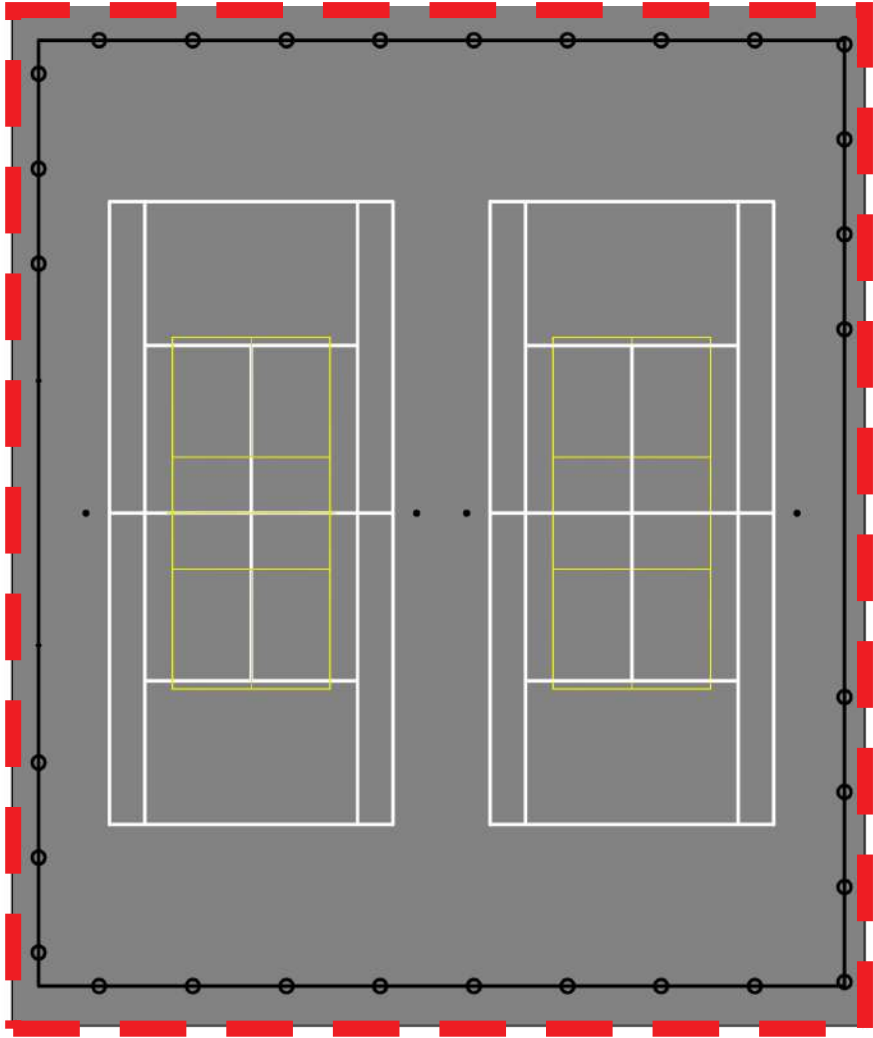
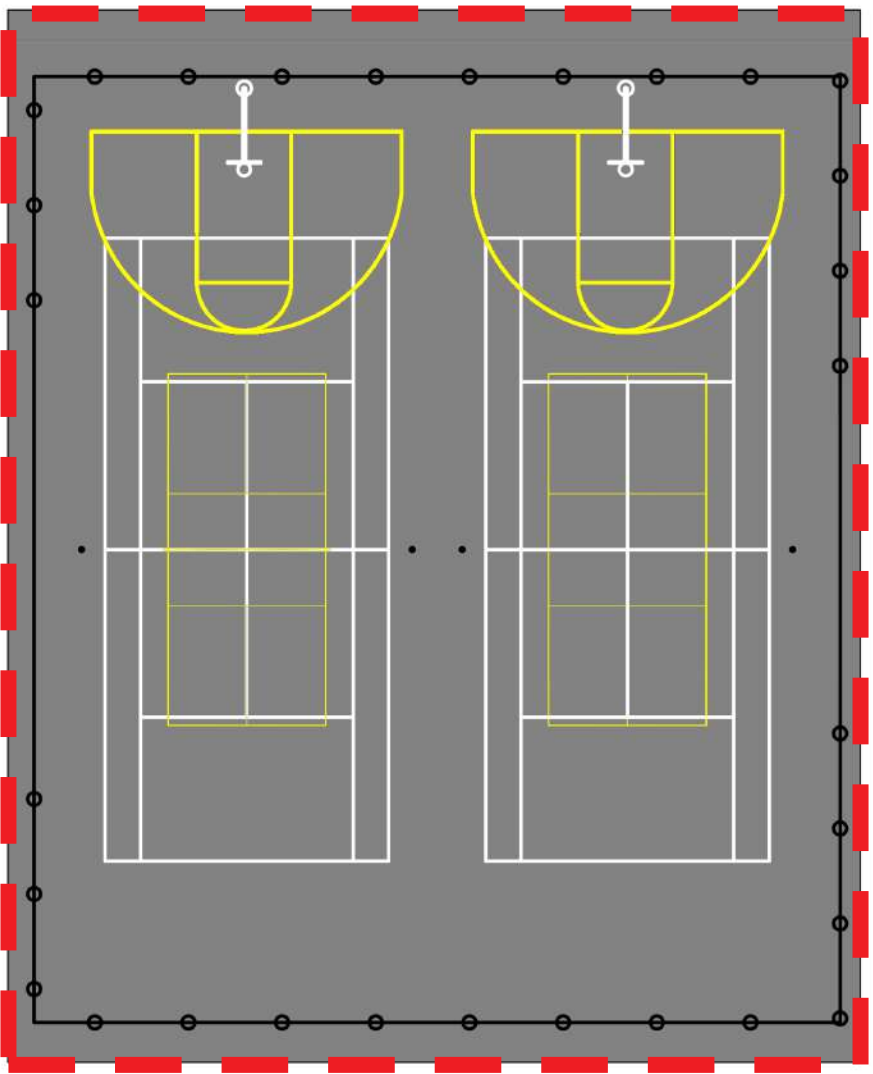


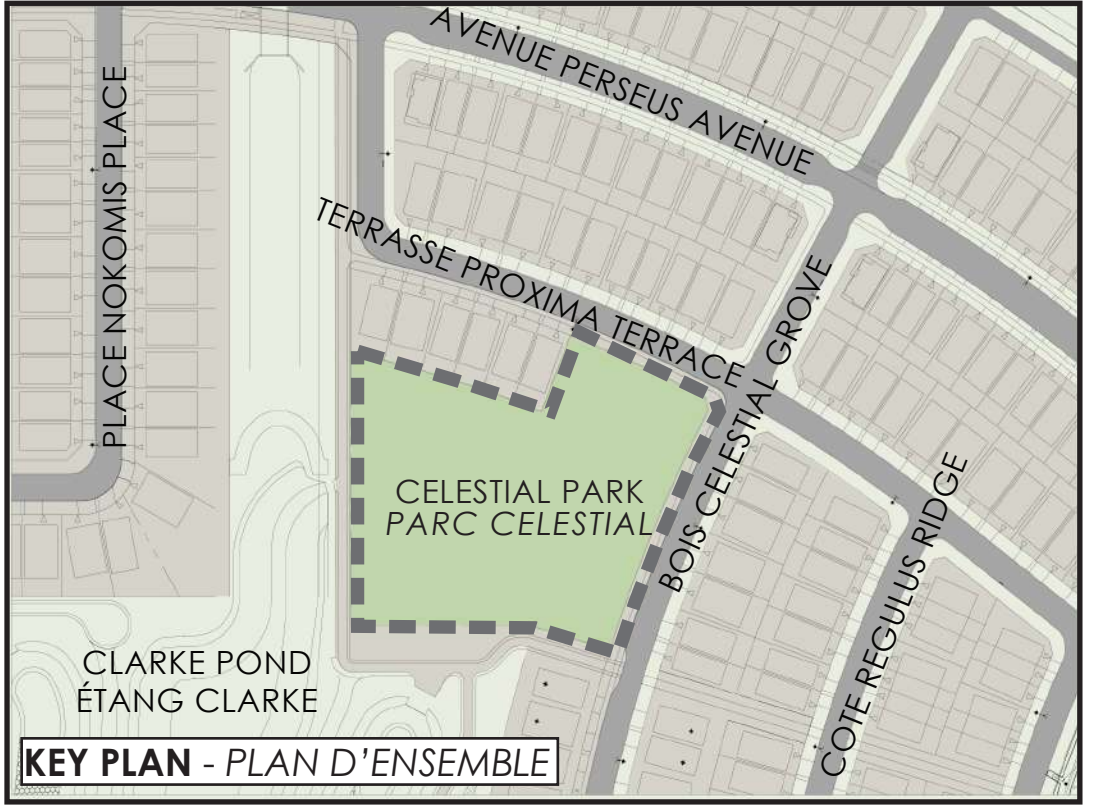
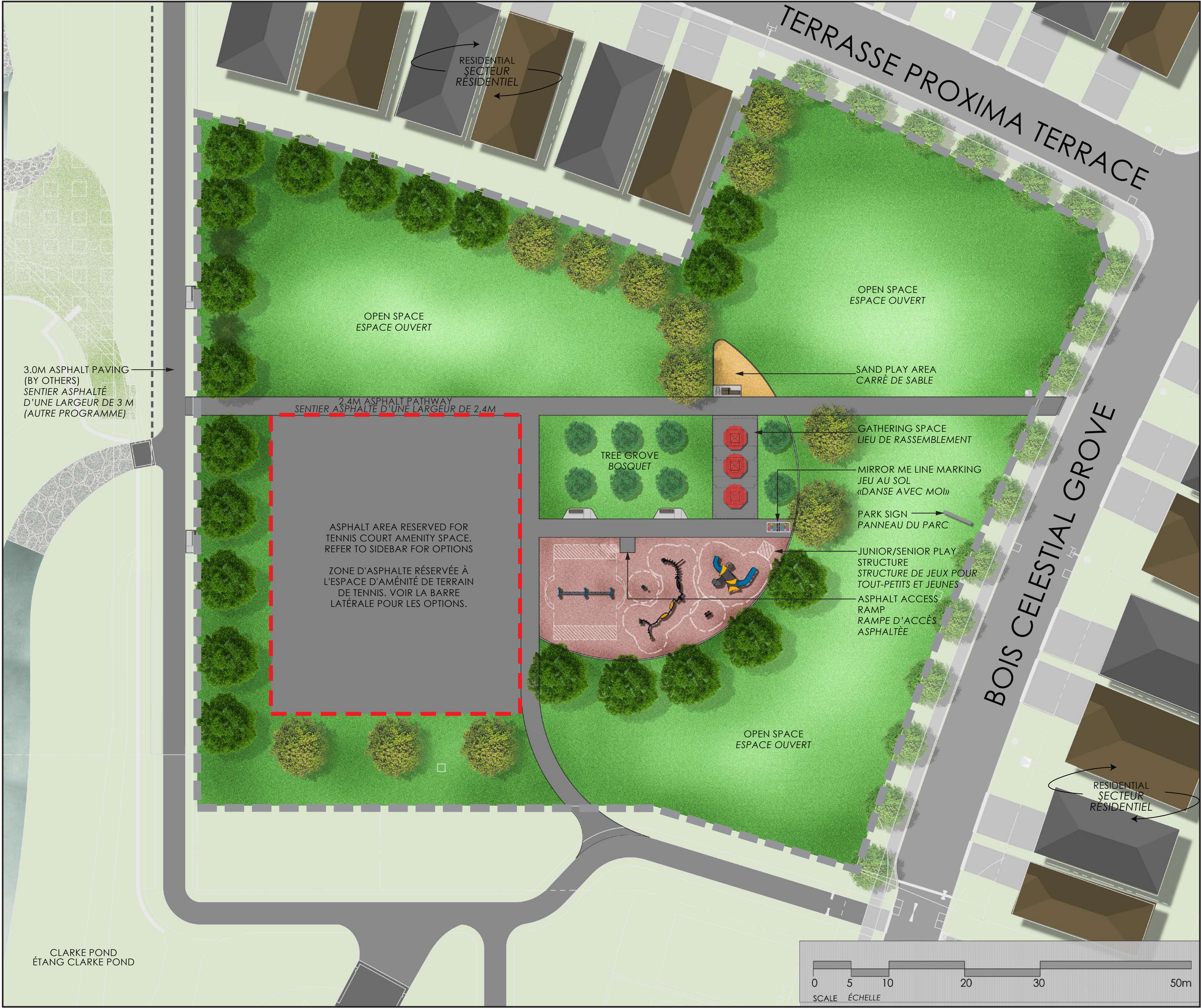
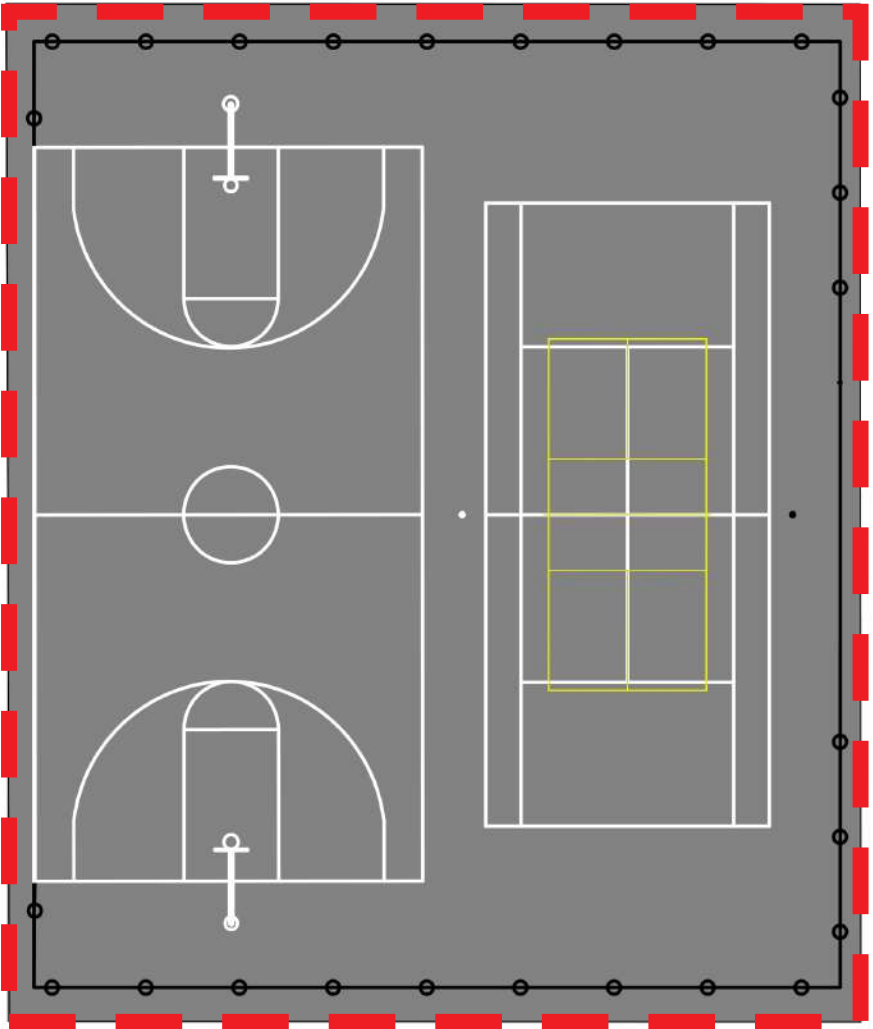
OPTION 1 - DOUBLE TENNIS COURT WITH PICKLEBALL LINE MARKING AND 3.0M HEIGHT CHAIN LINK FENCING.
 OPTION 1 - TERRAIN DE TENNIS DOUBLE AVEC LIGNES DE PICKLEBALL ET CLÔTURE À MAILLES LOSANGÉES D'UNE HAUTEUR DE 3.0M



OPTION 2 - DOUBLE TENNIS COURT WITH PICKLEBALL LINE MARKING, TWO BASKETBALL KEYS, AND 3.0M HEIGHT CHAIN LINK FENCING.
 OPTION 2 - TERRAIN DE TENNIS DOUBLE AVEC LIGNES DE PICKLEBALL, DEUX PETITS TERRAINS DE BASKETBALL ET CLÔTURE À MAILLES LOSANGÉES D'UNE HAUTEUR DE 3.0M À MAILLES



OPTION 3 - TENNIS COURT WITH PICKLEBALL LINE MARKING, FULL-SIZE BASKETBALL COURT, AND 3.0M HEIGHT CHAIN LINK FENCING.
 OPTION 3 - TERRAIN DE TENNIS DOUBLE AVEC LIGNES DE PICKLEBALL, TERRAIN DE BASKETBALL DE DIMENSION RÉGLEMENTAIRE ET CLÔTURE À MAILLES LOSANGÉES D'UNE HAUTEUR DE 3.0M



LEGEND	LÉGENDE
	PARK LIMIT LIMITE DE PARC
	FENCING CLÔTURE
	3.0M HT. PICKLEBALL CHAIN LINK CLÔTURE À MAILLES LOSANGÉES DU TERRAIN DE PICKLEBALL D'UNE HAUTEUR DE 3.0 M.
	POST AND RAIL FENCE CLÔTURE DE PERCHE
	PLANTING PLANTATION
	DECIDUOUS TREE ARBRES À FEUILLES CADUQUES
	CONIFEROUS TREE CONIFÈRES
	DECIDUOUS STREET TREE ARBRE À FEUILLES CADUQUES EN BORDURE DE RUE
	GRASS GAZON
	SURFACING REVÊTEMENT
	CONCRETE BÉTON
	ASPHALT PAVING REVÊTEMENT EN ASPHALTE
	SAND PLAY CARRÉ DE SABLE
	ENGINEERED WOOD FIBRE FIBRE DE BOIS D'INGÉNIERIE
	AMENITIES INSTALLATIONS
	ACCESSIBLE BENCH BANC ACCESSIBLE
	TRANSFER BENCH BANC DE TRANSFERT
	WASTE RECEPTACLE POUBELLE
	PARK SIGN PANNEAU DE PARC
	UMBRELLA SHELTER WITH ACCESSIBLE PICNIC TABLE TABLE DE PIQUE-NIQUE ACCESSIBLE MUNIE D'UN TOIT PARAPLUIE

DISCLAIMER: WHILE EVERY EFFORT WILL BE MADE TO PROVIDE THE FEATURES SHOWN ON THIS PLAN, SOME REVISIONS MAY BE NECESSARY DURING DETAILED DESIGN, TENDERING AND CONSTRUCTION.

AVERTISSEMENT: TOUS LES EFFORTS SERONT MIS EN ŒUVRE POUR RESPECTER, DANS LA MESURE DU POSSIBLE, LE PLAN TEL QUE DESSINÉ. CERTAINES MODIFICATIONS POURRAIENT S'AVÉRER NÉCESSAIRES LORS DU DÉVELOPPEMENT DU PLAN DÉTAILLÉ, DE L'APPEL D'OFFRES ET DE LA CONSTRUCTION.

BLOCK 185 - The Park is located beside residential homes and a storm water pond in the Half Moon Bay West community. The park features junior play equipment, a spinner, spring rider, senior play equipment, swings, open space, umbrella shelters and sand play. The park amenities were selected to engage families with children of all ages, and to provide a fun space for active and passive play in the Community.

BLOC 185 - Le parc est situé à côté des maisons résidentielles et d'un étang d'eaux pluviales dans la communauté Half Moon Bay West. Le parc comprend un équipement de jeu junior et sénior, une fileuse, un cavalier à ressort, des balançoires, un espace ouvert, des abris parapluie et un bac à sable. Les équipements du parc ont été sélectionnés pour faire participer les familles avec des enfants de tous âges et pour fournir un espace amusant pour le jeu actif et passif dans la communauté.

SITE FURNITURE AND AMENITIES - MOBILIER ET ÉQUIPEMENTS



UMBRELLA SHELTER
TOIT PARAPLUIE



SAND PLAY AREA
CARRÉ DE SABLE



MIIRROR ME LINE MARKING
JEU AU SOL «DANSE AVEC MOI»



DOUBLE TENNIS/PICKLEBALL COURT
TERRAIN DE TENNIS DOUBLE/ TERRAIN DE PICKLEBALL



JUNIOR PLAY STRUCTURES AND SPRING RIDER
STRUCTURES DE JEUX POUR TOUT-PETITS ET JEU SUR RESSORT

DISCLAIMER: WHILE EVERY EFFORT WILL BE MADE TO PROVIDE THE FEATURES SHOWN ON THIS PLAN, SOME REVISIONS MAY BE NECESSARY DURING DETAILED DESIGN, TENDERING AND CONSTRUCTION.

AVERTISSEMENT: TOUS LES EFFORTS SERONT MIS EN ŒUVRE POUR RESPECTER, DANS LA MESURE DU POSSIBLE, LE PLAN TEL QUE DESSINÉ. CERTAINES MODIFICATIONS POURRAIENT S'AVÉRER NÉCESSAIRES LORS DU DÉVELOPPEMENT DU PLAN DÉTAILLÉ, DE L'APPEL D'OFFRES ET DE LA CONSTRUCTION.

PLAY AMENTIES - ÉQUIPEMENTS DE JEU



JUNIOR/SENIOR PLAY STRUCTURES AND SWINGS
STRUCTURES DE JEUX POUR TOUT-PETITS ET ENFANTS PLUS ÂGÉS ET BALANÇOIRES



JUNIOR/SENIOR PLAY STRUCTURES AND SPRING RIDER
STRUCTURES DE JEUX POUR TOUT-PETITS ET ENFANTS PLUS ÂGÉS ET JEU SUR RESSORT