

Parc Jarry

Projet de plan d'aménagement

Séance d'information virtuelle

Division de l'aménagement des parcs urbains
Service des grands parcs, du Mont-Royal et des sports

26 mai 2021





Robert Beaudry

Conseiller de la Ville, district Saint-Jacques

Membre du comité exécutif, Responsable de la gestion et planification immobilière, de l'habitation, des grands parcs et du parc Jean-Drapeau



Giuliana Fumagalli

Mairesse d'arrondissement, Villeray–Saint-Michel–Parc-Extension

Objectifs de la séance

- Présenter le plan d'aménagement du parc Jarry et la démarche derrière sa conception
- Rejoindre les citoyennes et les citoyens de l'arrondissement de Villeray–Saint-Michel–Parc-Extension ainsi que les usagers du parc
- Répondre aux questions et recevoir des commentaires sur le Plan directeur
- Lancer la démarche de consultation en ligne

Processus de consultation

1. **Séance d'information virtuelle : 26 mai 2021**
2. Consultation en ligne sur Réalisons Montréal : mai-juin 2021
3. Analyse des données : juin 2021
4. Ajustements au Plan d'aménagement : été 2021
5. Séance publique de présentation finale : automne 2021
6. Adoption du plan d'aménagement : automne 2021

Déroulement de la séance

18 h 30	Ouverture de la séance d'information
18 h 35	Mot de salutation de représentant(e)s de la Ville
18 h 40	Brise-glace
18 h 45	Présentation du projet par les spécialistes de la Ville
19 h 30	Période de questions et d'échange
20 h 25	Remerciements et mot de la fin

Brise-glace

En un mot, **qu'est-ce que représente le parc Jarry à vos yeux ?**

Présentation du projet

1. Mise en contexte

Le territoire à l'étude

L'objectif du plan d'aménagement

2. Synthèse historique

L'identité du parc

Les caractéristiques paysagères

3. Faits saillants

Le diagnostic du parc

Les enjeux et les problématiques

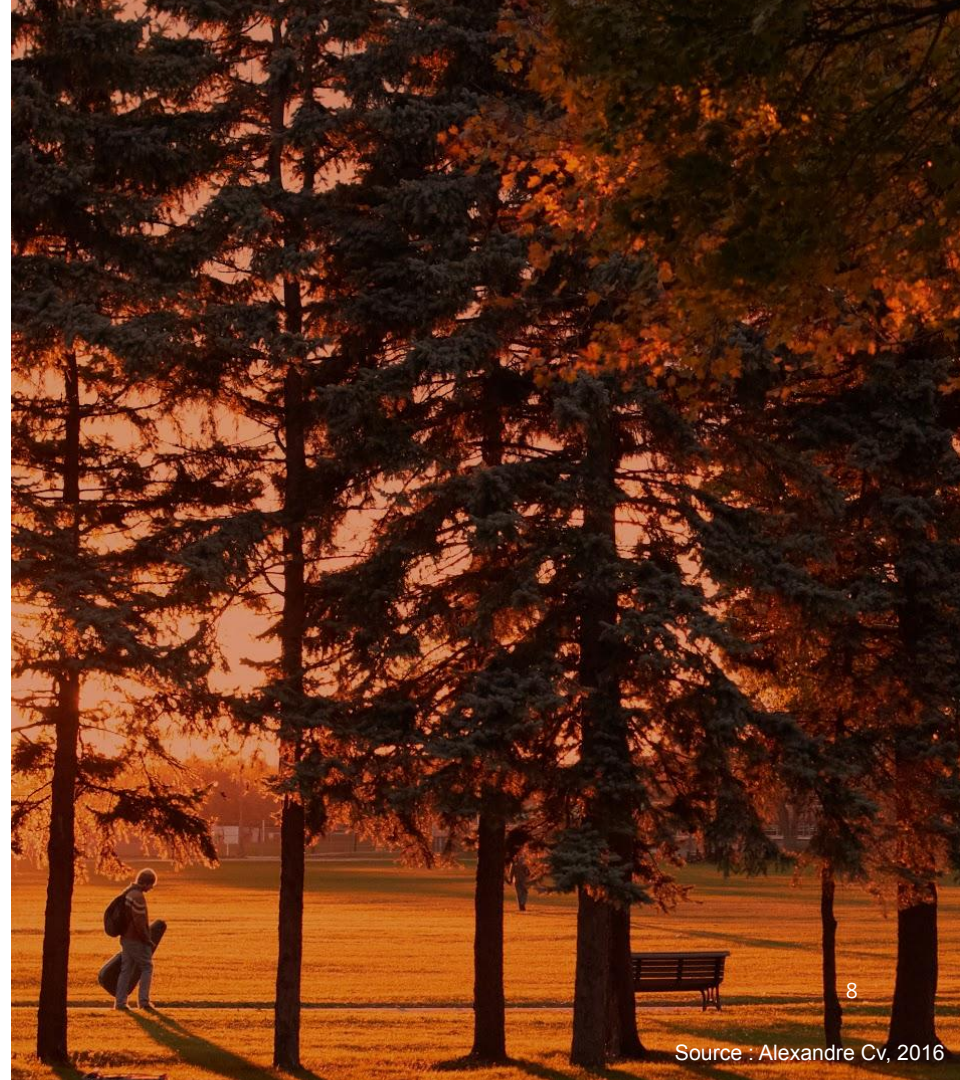
Les prémisses

4. Vision, orientations et aménagements

L'énoncé de vision

Les orientations

Le projet de plan d'aménagement

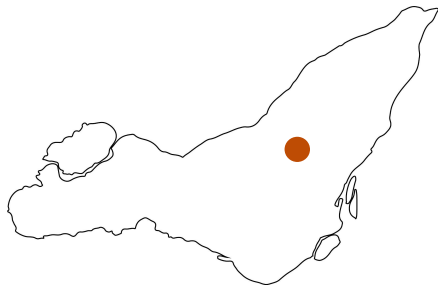


Mise en contexte

Le territoire à l'étude et
l'objectif du plan d'aménagement

Mise en contexte

Territoire à l'étude



Ave. de l'Esplanade



STATION DE CASTELNAU

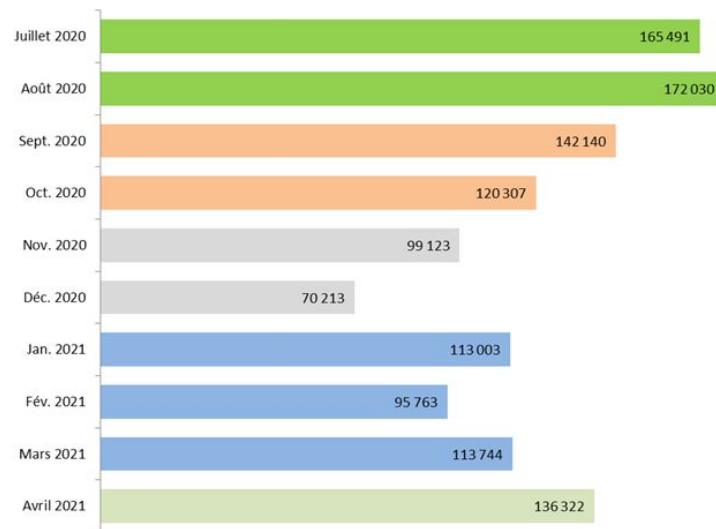
PARC-EXTENSION

Mise en contexte

L'objectif du Plan d'aménagement

Répondre :

- à l'augmentation de la fréquentation du parc
- à l'évolution des besoins des citoyens
- au renouvellement nécessaire d'équipements
- aux défis d'adaptation aux changements climatiques



Synthèse historique

L'identité du parc

Synthèse historique

Identité du parc

- **Ancien caractère rural** : encore perceptible aujourd'hui
 - **Agricole** : vue sur le ciel, libre et dégagé (plaine centrale)
 - **Terre à bois** : secteur arboré du parc

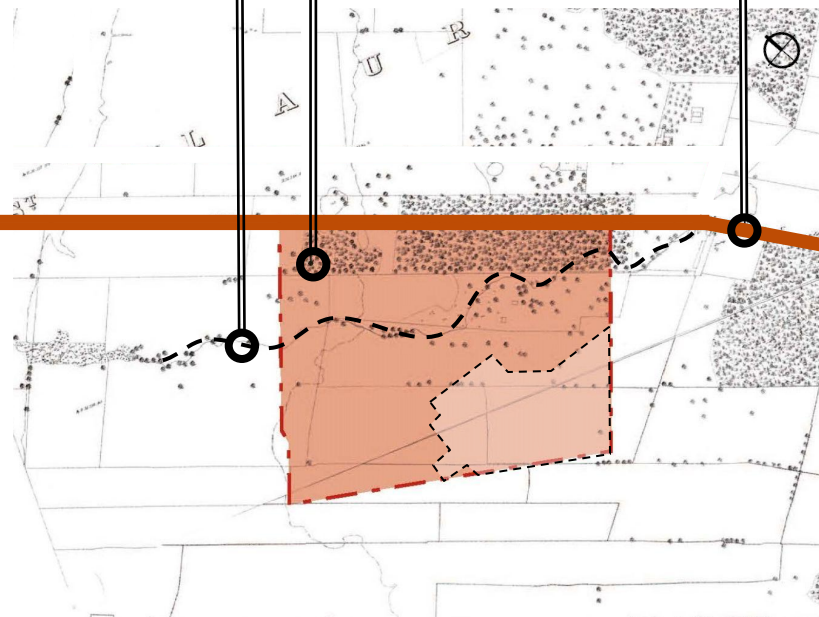
Autrefois le parc était traversé par un petit cours d'eau.

Chemin Saint-Laurent
(Boulevard Crémazie)

Ancien cours d'eau

Emprise actuelle du parc Jarry

Rue Saint-Laurent
(Boulevard Saint-Laurent)



Carte, H.S. Sitwell, paysage rural, BAnQ, 1869-1871

Synthèse historique

Identité du parc

- **Ancien caractère rural** : encore perceptible aujourd'hui
 - **Agricole** : vue sur le ciel, libre et dégagé (plaine centrale)
 - **Terre à bois** : secteur arboré du parc

Autrefois le parc était traversé par un petit cours d'eau.

Chemin Saint-Laurent
(Boulevard Crémazie)

Ancien cours d'eau

Emprise actuelle du parc Jarry

Rue Saint-Laurent
(Boulevard Saint-Laurent)

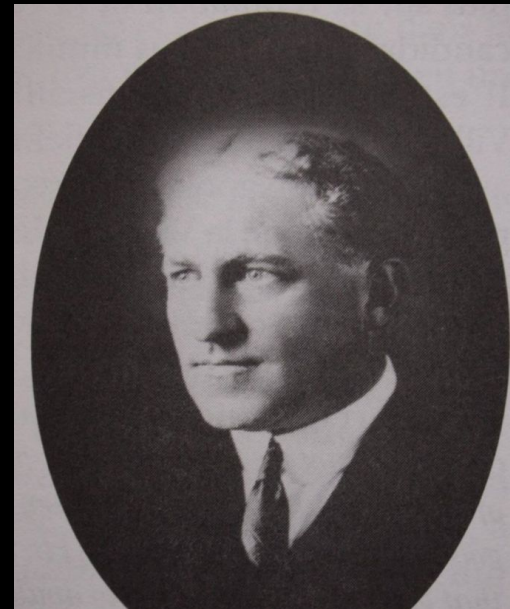


Identité du parc

- **Les deux frères Jarry** : importants dans la création du parc
- Le parc hérite de ce nom dès les premiers moments
- Le parc est marqué par :
 - des événements culturels et sportifs à diverses échelles



Arthur Jarry - médecin spécialisé dans les soins de la tuberculose (collection de monsieur Pierre Jarry, Date inconnue)



Raoul Jarry - conseiller municipal (collection de monsieur Pierre Jarry, Date inconnue)





Identité du parc



Identité du parc





Identité du parc



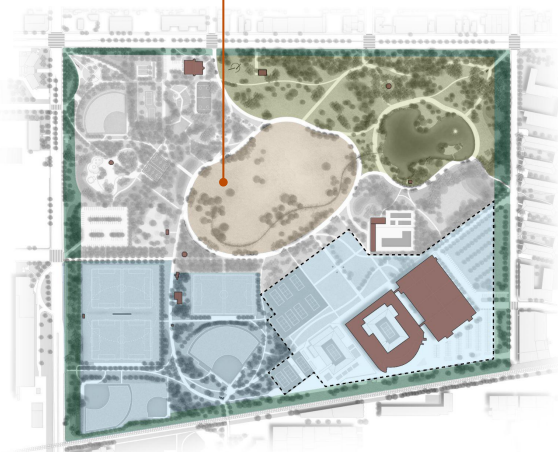
Synthèse historique

Les caractéristiques paysagères

Libre et ouverte

Libre et ouverte

- Spontanéité et appropriation
- Repère emblématique - clairière / plaine
- Arbres isolés



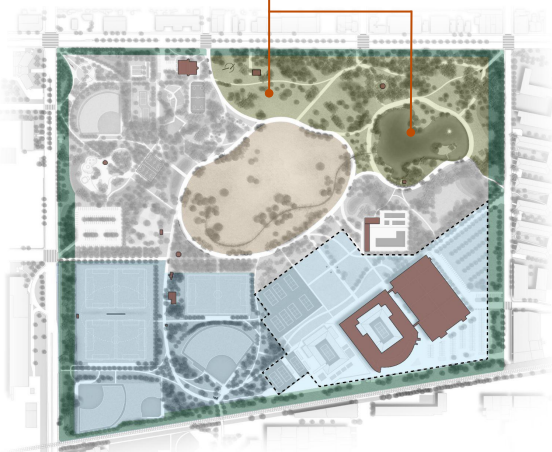


Les caractéristiques paysagères

Arboré et romantique

Arboré et romantique

- Découverte progressive
- Paysage fortement planté
- Densité et fraîcheur
- Bassin d'eau
- Tranquillité





Les caractéristiques paysagères



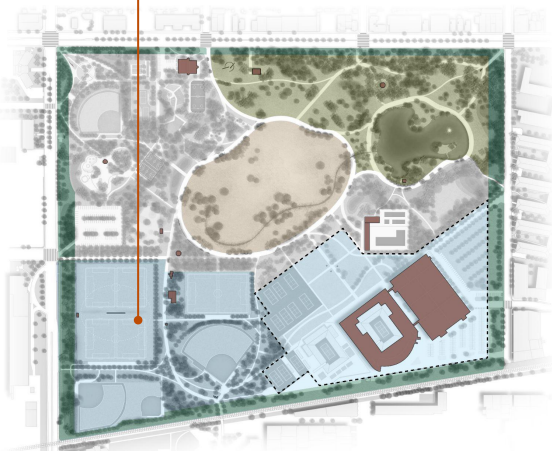
Les caractéristiques paysagères



Plateau des sports

Plateau des sports

- Action, rythme et entraînement
- Activités planifiées
- Installations sportives

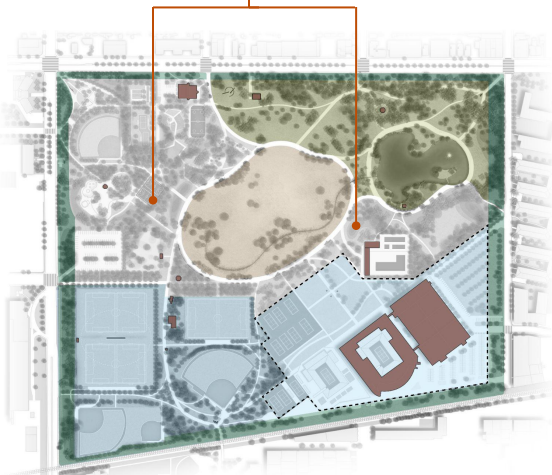




Ondulé

Ondulé

- Spontanéité et découverte progressive
- Topographie et sous-espaces
- Aires de jeux





Faits saillants

Le diagnostic du parc

Le diagnostic du parc

Une mosaïque d'aménagements



L'enclume 2018



L'enclume 2018



L'enclume 2018



Le diagnostic du parc

Sport et détente, une valeur d'usages confirmés



Source : <https://mouvementmontagne.ca/>

Le diagnostic du parc

Inclusif, diversifié, mature et familial



Faits saillants

Les enjeux et les problématiques

Ilôts de chaleur

- Grande surface de bitume
- Manque d'arbres



Les enjeux et les problématiques

La préservation des vues significatives

- **Le mont Royal (icône)**
- L'église Sainte-Cécile (point de repère)
- Le ciel
- Le bassin et sa fontaine



Les enjeux et les problématiques

La préservation des vues significatives

- Le mont Royal (icône)
- **L'église Sainte-Cécile (point de repère)**
- Le ciel
- Le bassin et sa fontaine



Les enjeux et les problématiques

La préservation des vues significatives

- Le mont Royal (icône)
- L'église Sainte-Cécile (point de repère)
- **Le ciel**
- Le bassin et sa fontaine



Les enjeux et les problématiques

La préservation des vues significatives

- Le mont Royal (icône)
- L'église Sainte-Cécile (point de repère)
- Le ciel
- **Le bassin et sa fontaine**



Les enjeux et les problématiques

La préservation des vues significatives

- Le mont Royal (icône)
- L'église Sainte-Cécile (point de repère)
- Le ciel
- **Le bassin et sa fontaine**



Avant l'envahissement du phragmite - 2007



En présence du phragmite - 2018

Les enjeux et les problématiques

La préservation des vues significatives

- Le mont Royal (icône)
- L'église Sainte-Cécile (point de repère)
- Le ciel
- **Le bassin et sa fontaine**



Les enjeux et les problématiques

Sécurité pour tous

- Des usages parfois conflictuels



Les enjeux et les problématiques

Cohabitation des mobilités actives

- Des déplacements parfois complexes



Les enjeux et les problématiques

Cohabitation des mobilités actives

- Des déplacements intuitifs



Des services à optimiser

- Assurer une expérience confortable
- Viser une meilleure répartition des services



Faits saillants

Les prémisses

Mon parc de rêve Sondage Ville de Montréal, 2018



- Quiétude
- Ambiance des plateaux sportifs
- Paysage arboré
- Diverses communautés
- Convivialité



- Surcharge des installations
- Manque de végétation / Îlots de chaleur
- Absence d'un système d'orientation
- Insuffisances des accès universels



La Forêt éphémère Souhaits pour le parc Jarry, 2021



- Air pur, amour, démocratie, tranquillité et paix
- Verdure, ombre, faune, flore, arbres, cabanes à oiseaux
- Jeux d'eau, jeux pour enfants, aire d'entraînement, complexe aquatique, équipements sécuritaires, chalet près de l'étang et toilettes
- Concerts, spectacles, ciné-parc

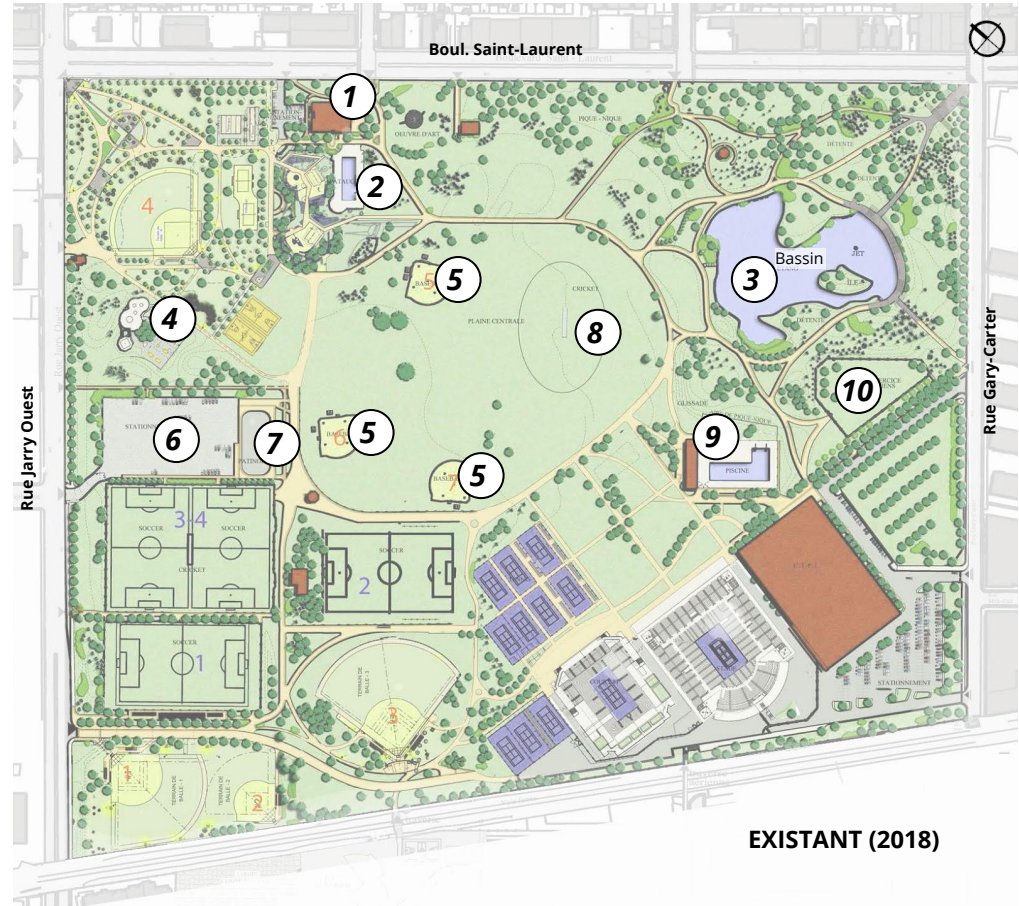


- Déchets
- Événements et bruit
- Conflits



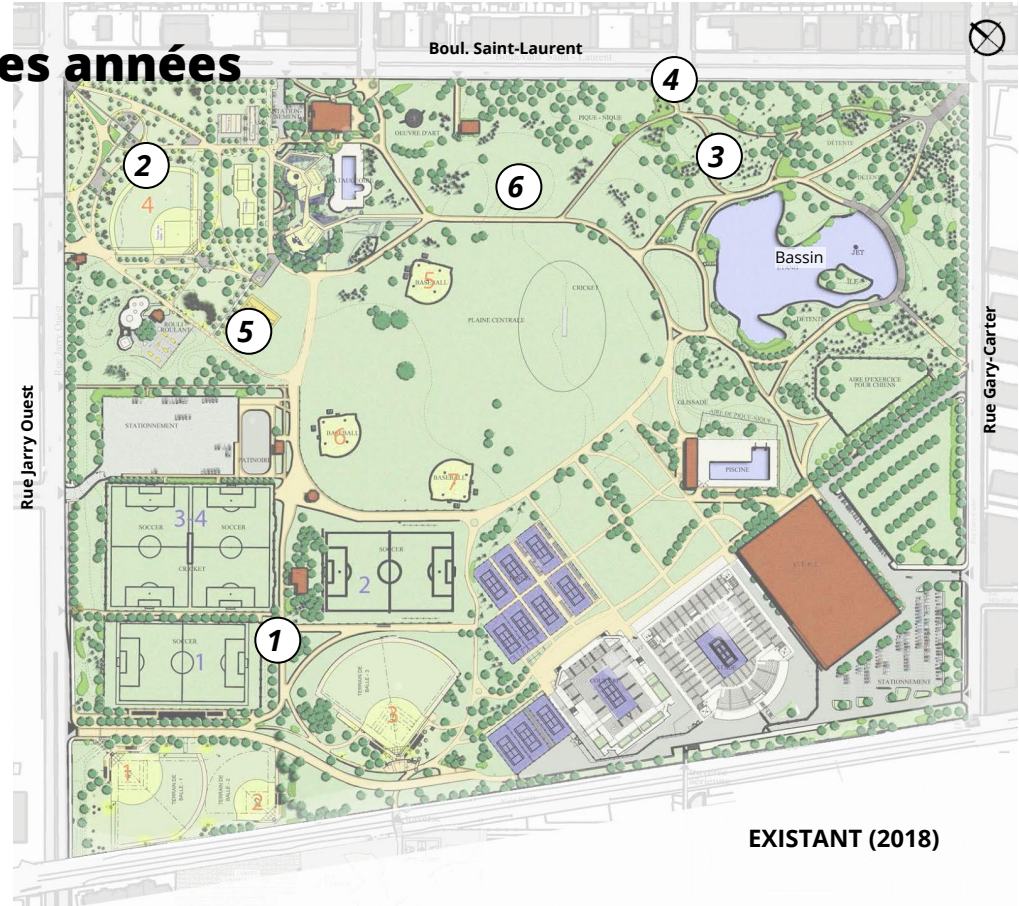
Problèmes liés aux installations

1. **Chalet Jean-Paul II** - Départ possible de la police
2. **Pataugeoire** - À mettre aux normes
3. **Bassin** - Présence de phragmite
4. **Parc de rouli-roulant** - Vieillissant
5. **Terrains de balle** - Sous utilisés
6. **Stationnement** - Îlot de chaleur
7. **Patinoire permanente** - Vieillissante
8. **Terrains de cricket** - Enjeux de sécurité
9. **Piscine** - Vieillissante
10. **Parc à chiens** - Enjeux de bruit



Projets réalisés dans les dernières années

1. **Mise aux normes ou réfection des terrains sportifs** - plantation de près de 60 arbres - 2016
Balle - 2018 Soccer synthétique - 2020 Soccer naturel
2. **Aménagement du secteur à l'angle de la rue Jarry et du boulevard Saint-Laurent** - plantation de 237 arbres et ajout d'équipements récréatifs - 2017
3. **Travaux de préservation du kiosque à musique** plus vieille installation dans le parc (1928 - 2018)
4. **Réaménagement de l'entrée Villeray** - permettre un accès inclusif - plantation de végétaux indigènes - en cours
5. **Éclairage des terrains de basketball** - permettant l'usage en soirée à la suite de nombreuses demandes - 2020
6. **Plantation d'arbres** - à toutes les années



EXISTANT (2018)



Période de questions 10 minutes

Vision, orientations et aménagements

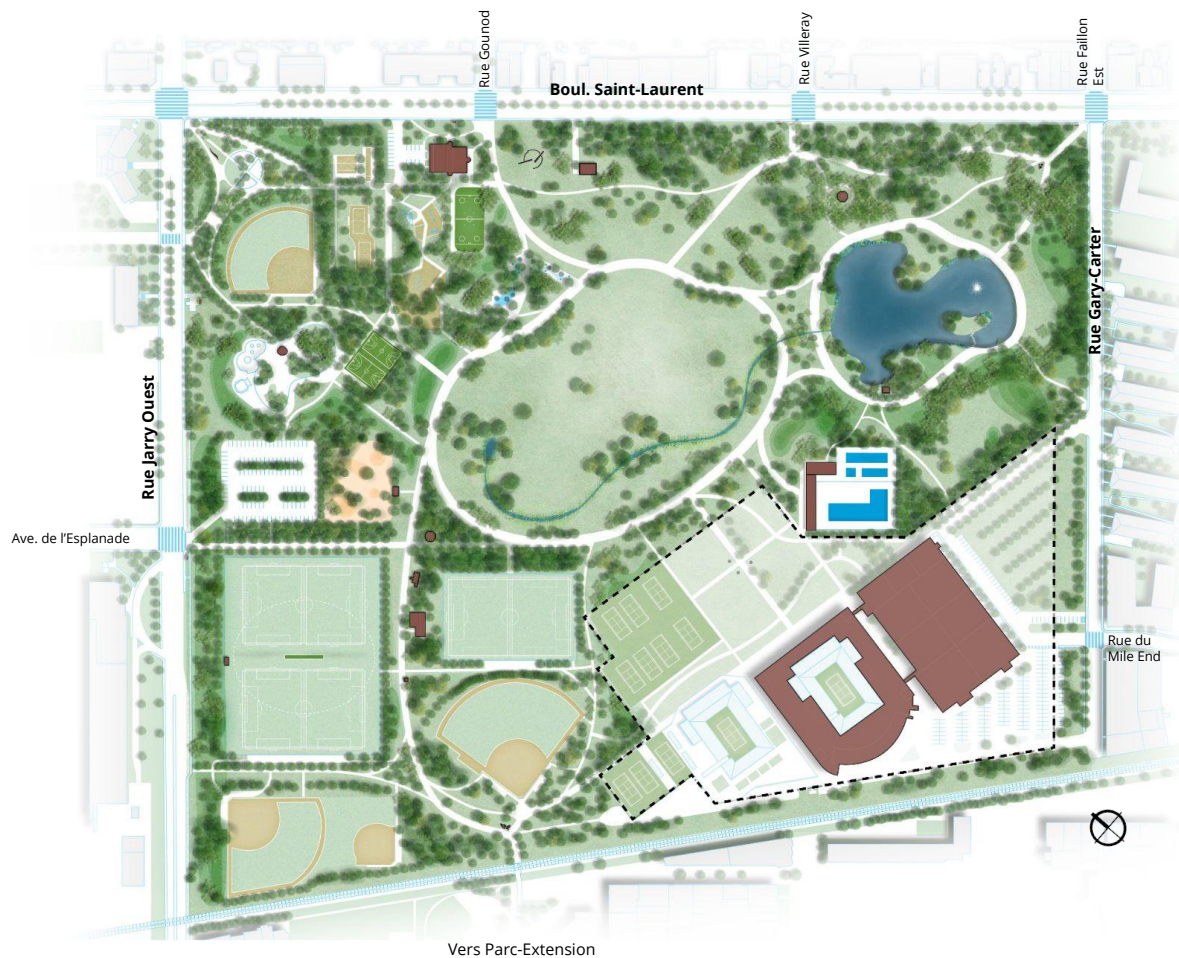
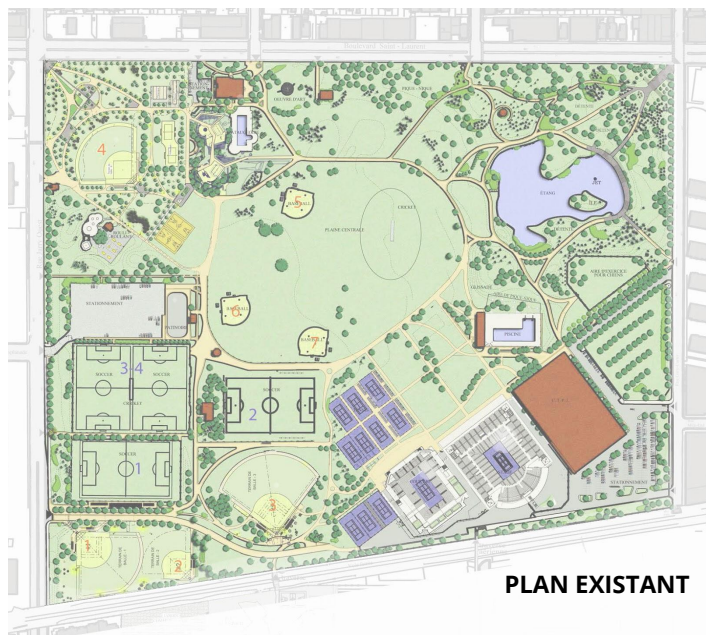
L'énoncé de vision

L'énoncé de vision

L'harmonisation des pratiques écologiques, récréatives et sportives

En route vers 2030, le parc Jarry est un poumon vert et bleu au coeur des quartiers. Il est inclusif, diversifié et verdoyant. La détente et la pratique d'activités de loisir et de sport y cohabitent harmonieusement. Sa nature est pérenne. Chaque mètre carré est une offre aux citoyens à tout moment de l'année.

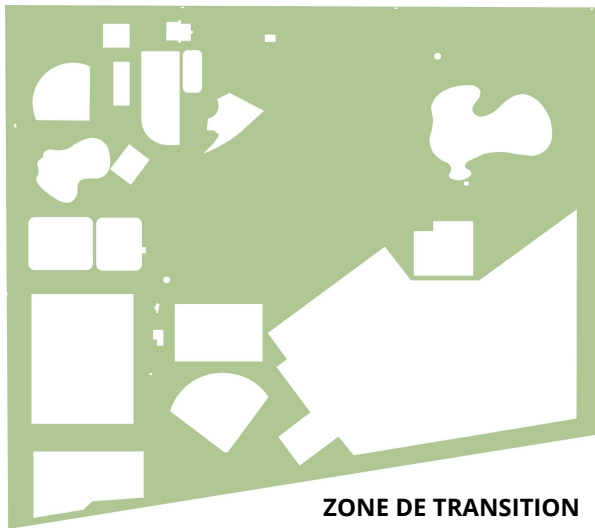
L'avenir du parc le concept



Vision, orientations et aménagements

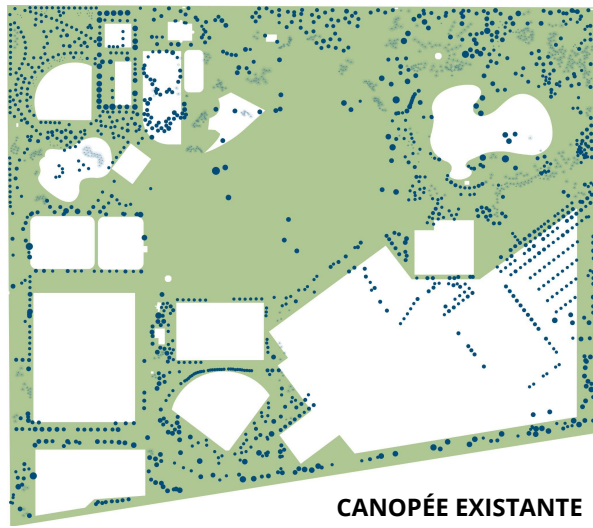
Les orientations

La résilience écologique

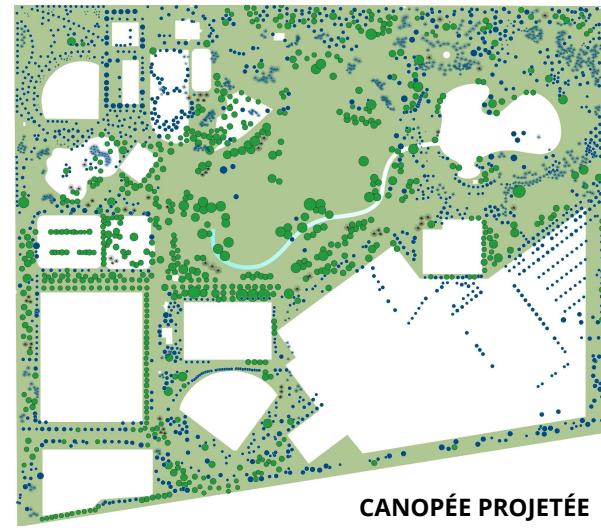


ZONE DE TRANSITION

Espace vert à bonifier



CANOPÉE EXISTANTE



CANOPÉE PROJETÉE

COURS D'EAU

La résilience écologique

Exemple d'un cours d'eau !



Source: Wisconsin park, William

Les orientations

La résilience écologique

Un îlot de fraîcheur !

- Planter 800 arbres
- Assurer une biodiversité (faune/flore)
- Attirer les pollinisateurs

Vive la pluie !

- Gérer de l'eau pluviale sur le site



Canopée existante



Canopée projetée (800 arbres)



Zone de transition



Noue végétalisée



Les orientations

Les usages au bon endroit

Un besoin de grand air !

- Libérer la plaine centrale pour faire place aux activités libres



Cerf-volant ou autre



Lecture



Yoga / Méditation



Les usages au bon endroit

Une harmonie des usages !

- Relocaliser le parc à chiens
- Déplacer la patinoire
- Rassembler les terrains de soccer et de cricket



Parc à chiens

Patinoire

Soccer / Cricket



Les usages au bon endroit

Une amélioration de l'expérience !

- Rassembler les activités du pôle aquatique
- Rénover le parc de rouli-roulant



Piscine et pataugeoire



Rouli-roulant



Les usages au bon endroit

Une culture plus accessible !

- Installer des oeuvres d'art (permanentes ou temporaires)



Oeuvre d'art existante



Les usages au bon endroit

Une mise à jour écologique !

- Verdir le stationnement
- Réhabiliter le bassin / la fontaine



Stationnement

Bassin artificiel



Les orientations

Les usages au bon endroit

Une cohabitation équilibrée d'activités estivales !



Les usages au bon endroit

Une expérience hivernale agréable et active !

- Déplacer la patinoire permanente et temporaire
- Prolonger la piste de ski de fond
- Créer une 2e butte de glisse

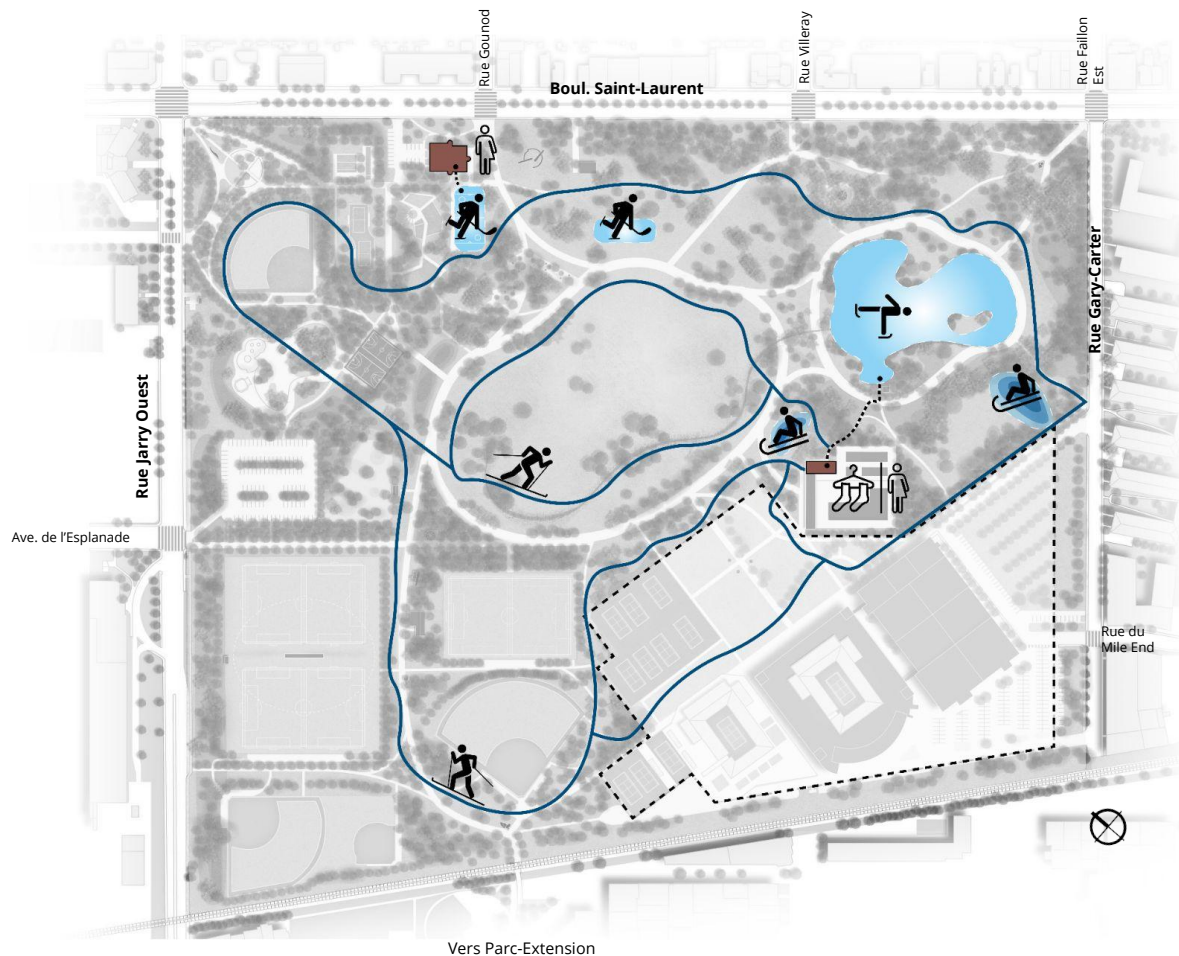


Toilettes / vestiaire

Piste de ski de fond

Patinoire - Hockey / Patinage libre

Glissade



Les orientations

L'optimisation des services

Un parc inclusif et facilitateur !

- Concevoir une signalisation simple et identitaire
- Harmoniser le mobilier
- Rénover les installations existantes et les aménagements selon les principes l'ADS +



Signalétique



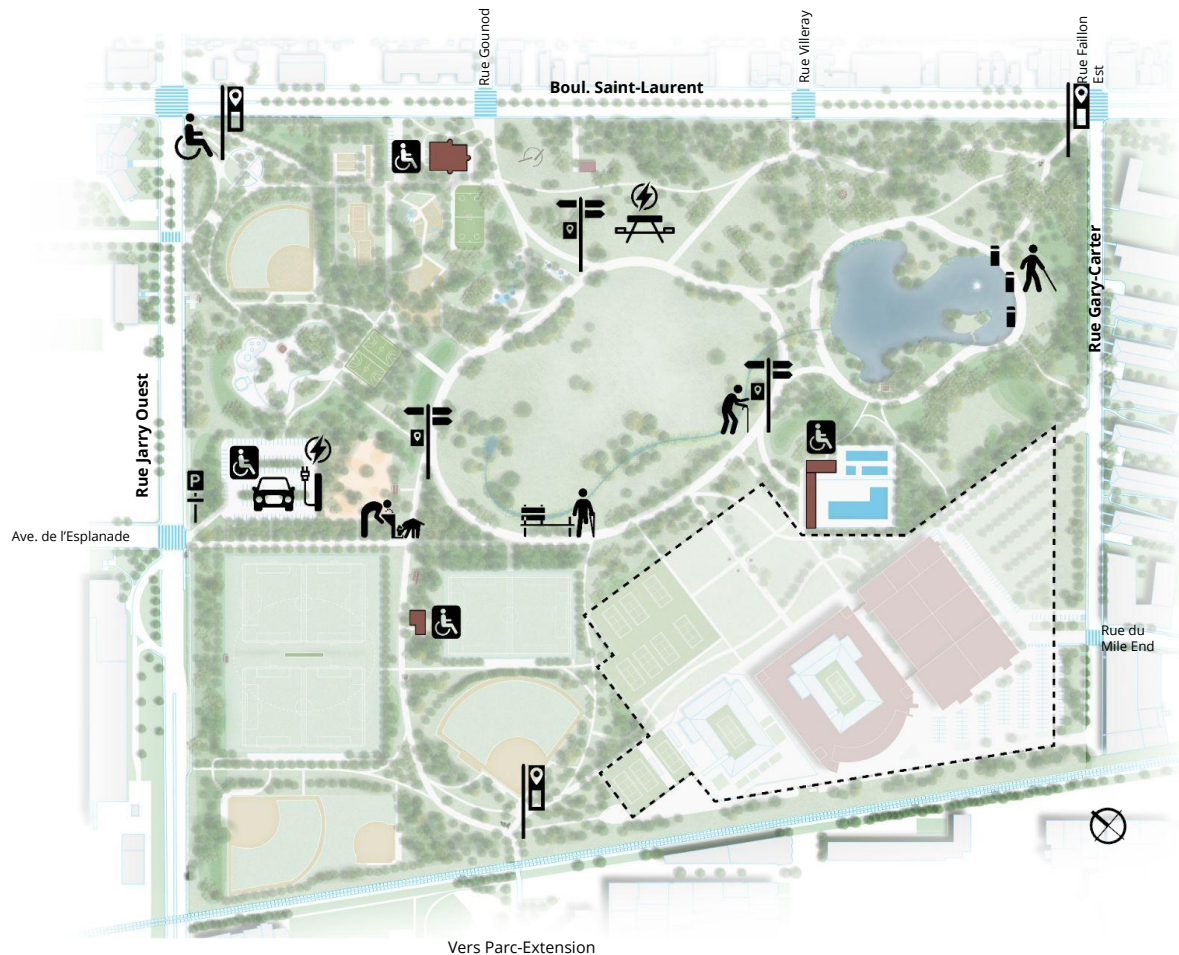
Mobilier adapté



Aménagement inclusif

ADS +

Analyse différenciée selon les sexes
(au gré des aménagements)

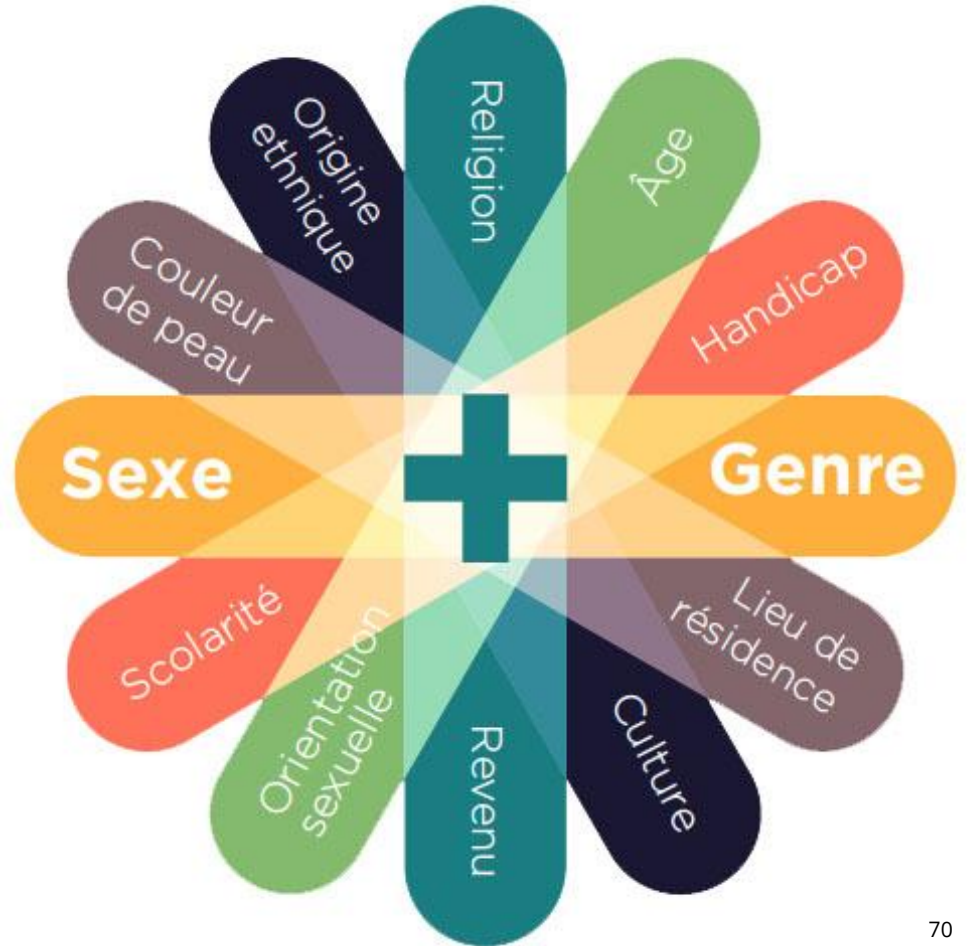


L'optimisation des services

Qu'est-ce que l'ADS +

ADS : Analyse différenciée selon les sexes
Plus (+) : en fonction des discriminations de tout type

L' « ADS+ » vise à prendre en compte les différents besoins de la population diversifiée de Montréal, notamment en vue d'assurer un **accès équitable à tous aux espaces publics**.



Les orientations

La bonification de la mobilité active

Vive le déplacement actif !

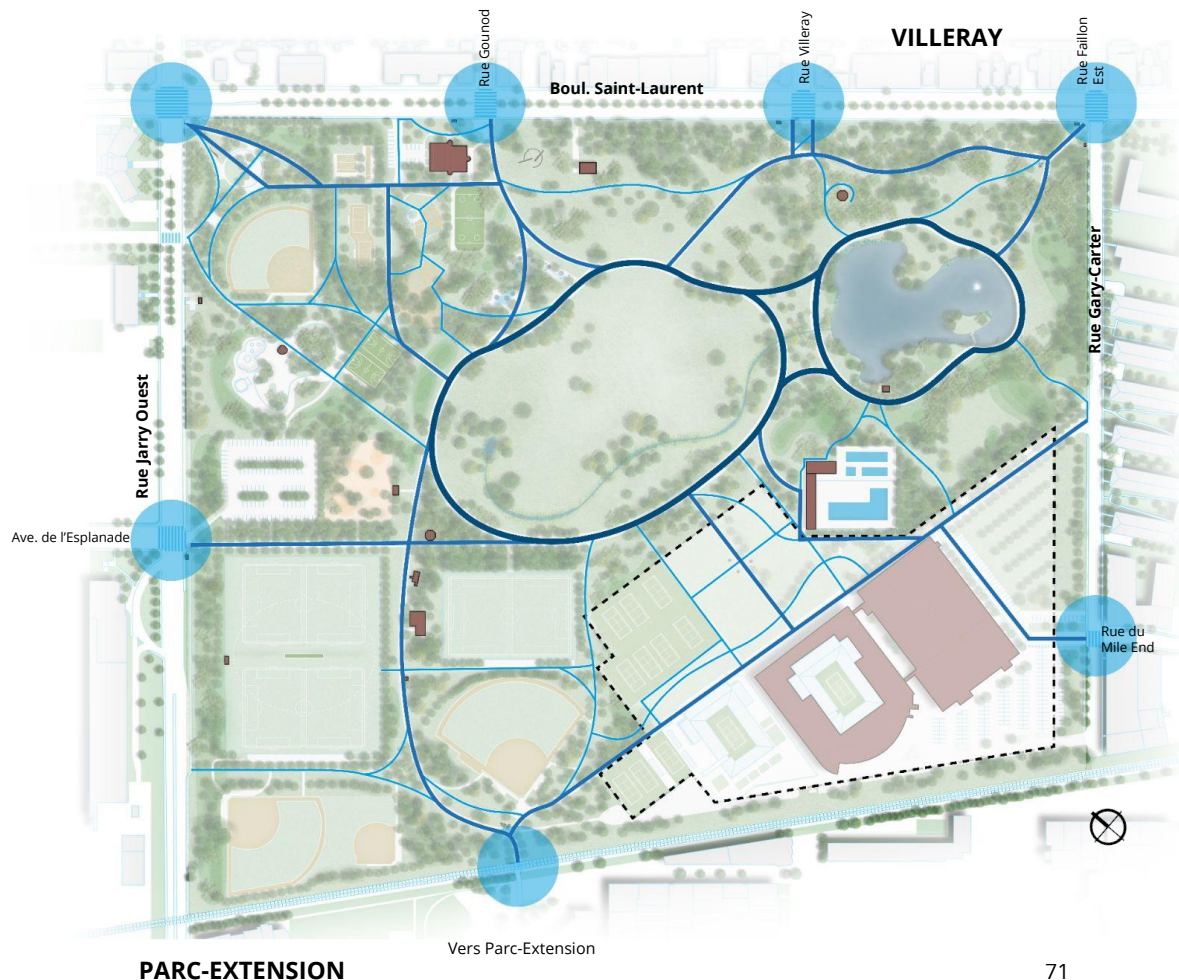
- Déployer un réseau polyvalent
- Rationaliser les sentiers selon l'affluence
- Adapter les seuils



Seuil



Hiérarchie des sentiers



Les orientations

La bonification de la mobilité active

Une expérience nocturne sécuritaire !

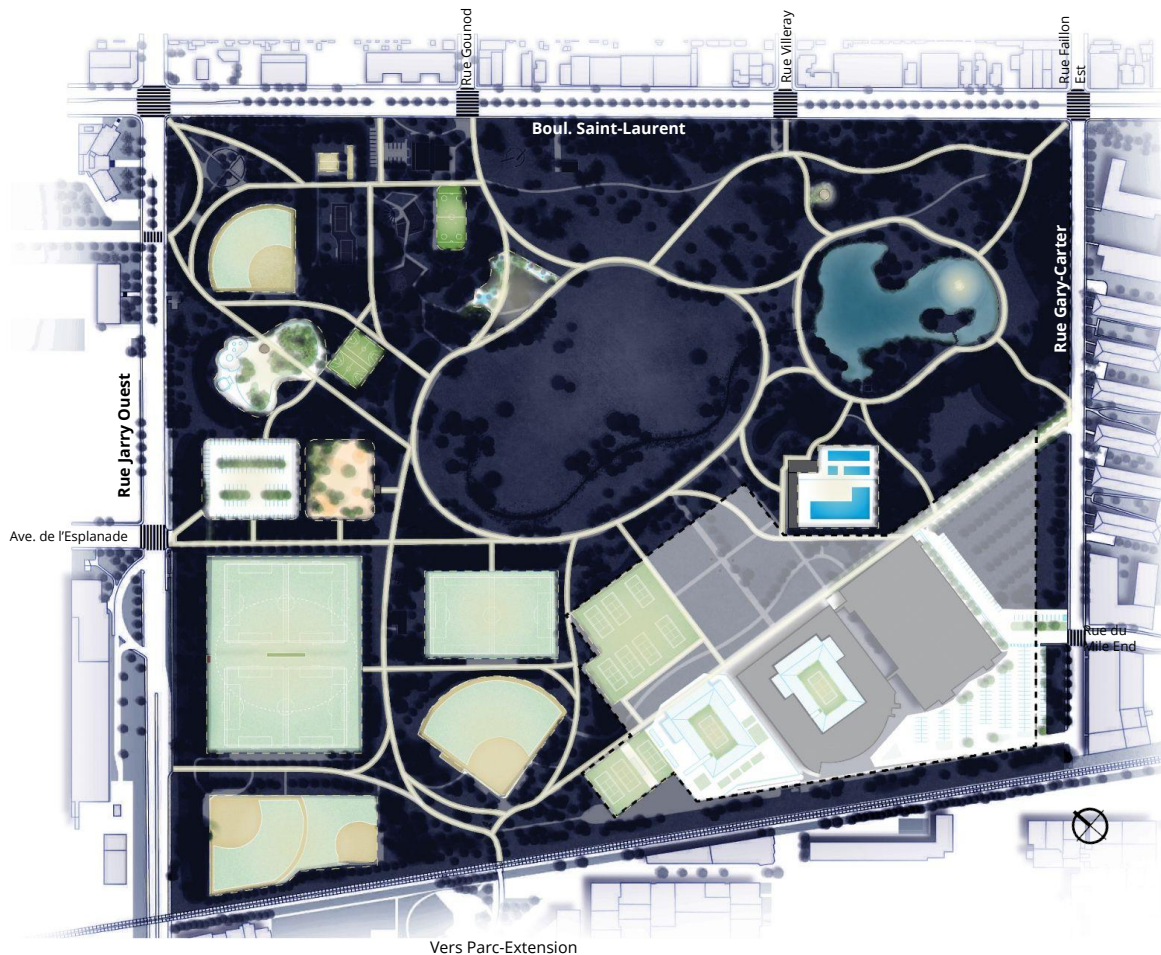
- La consolidation de l'éclairage
- Assurer des déplacements sécuritaires
- Garantir l'accessibilité des équipements et des plateaux sportifs



Plateau sportif éclairé






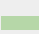


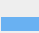

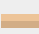


Sentier éclairé

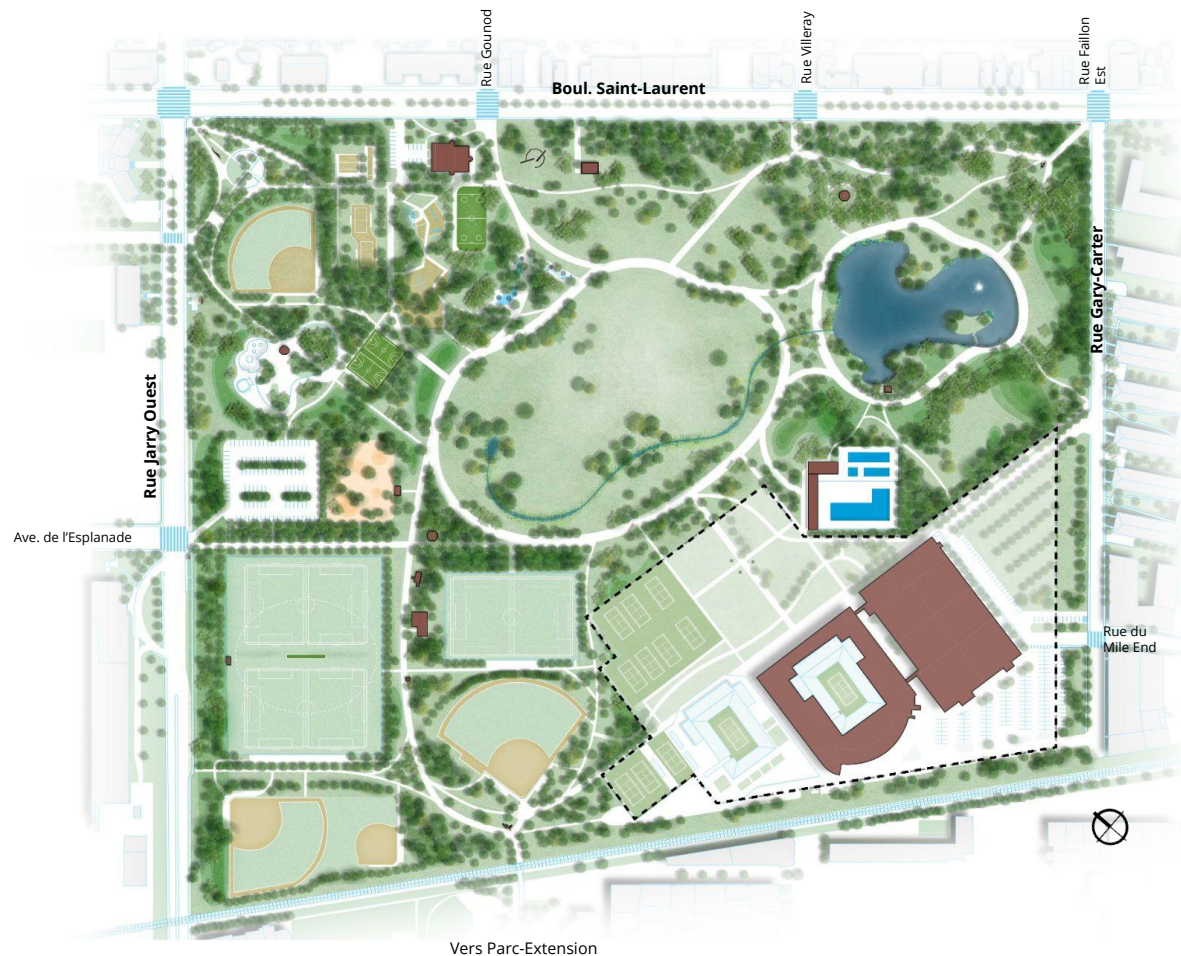


Vision, orientations et aménagements

Le projet de plan d'aménagement

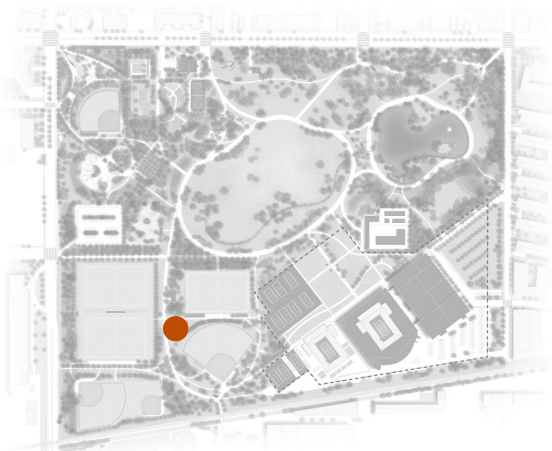
Vision, orientations et aménagements

-  Canopée d'arbres
-  Canopée d'arbres conifères
-  Ruisseau végétalisé
-  Surface gazonnée
-  Réseau de sentier / surface minérale
-  Bassin
-  Installation aquatique
-  Surface de jeu perméable
-  Surface de gravier / surface de paillis
-  Bâtiment
-  Limite du droit superficiaire de Tennis Canada



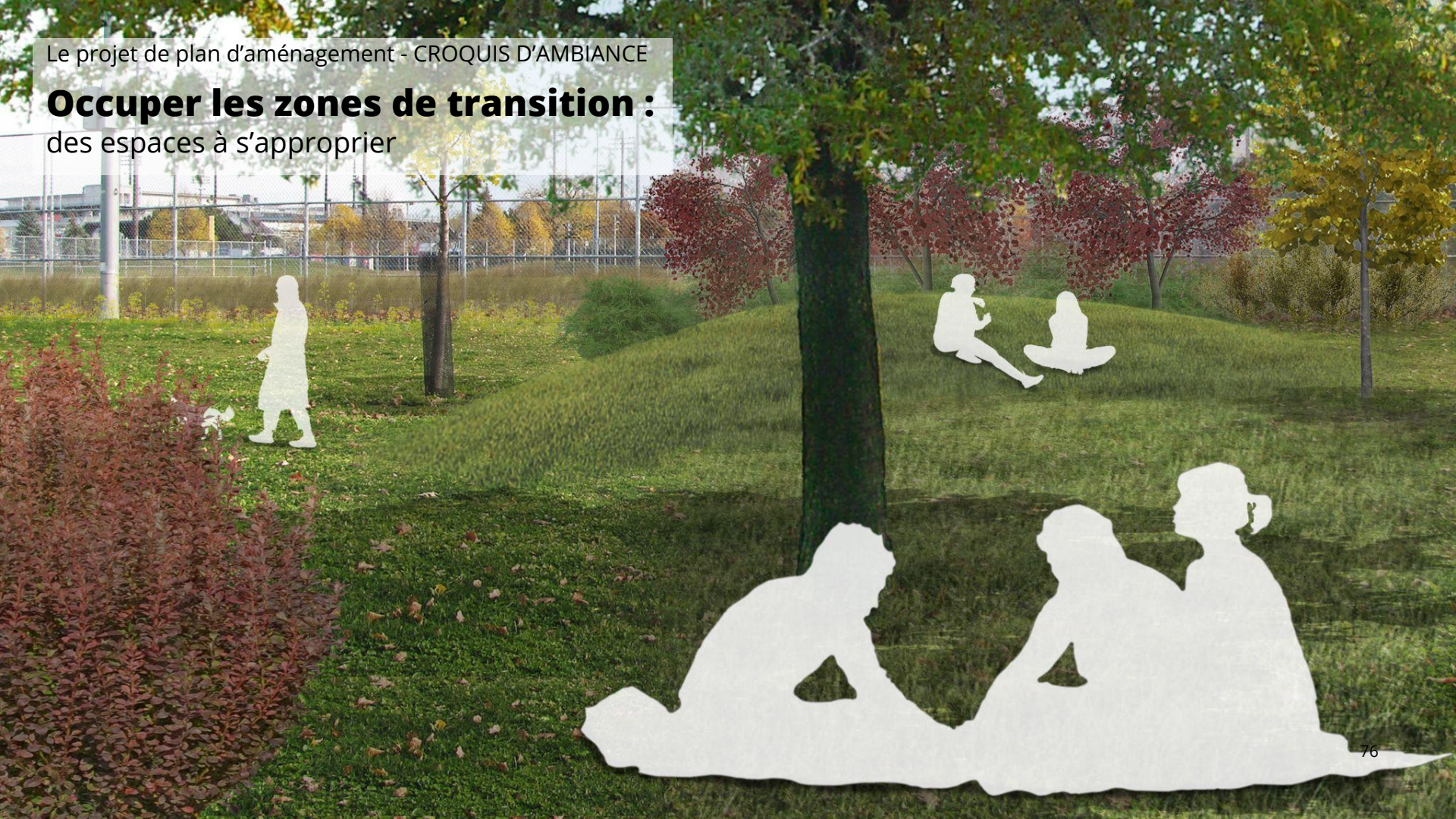
Occuper les zones de transition

- Les zones de transition sont parfois vides, voici un bel exemple à adapter.



Le projet de plan d'aménagement - CROQUIS D'AMBIANCE

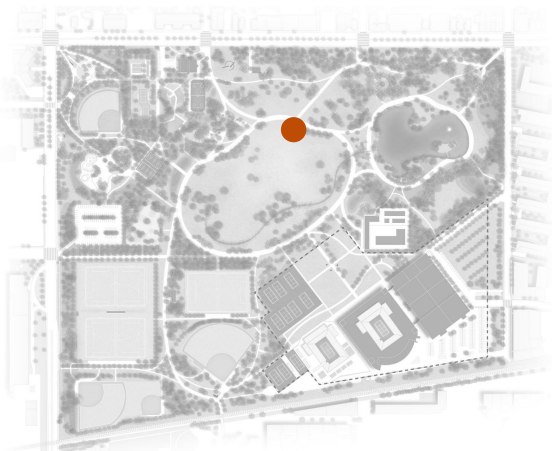
Occuper les zones de transition : des espaces à s'approprier



Le projet de plan d'aménagement OBJECTIF

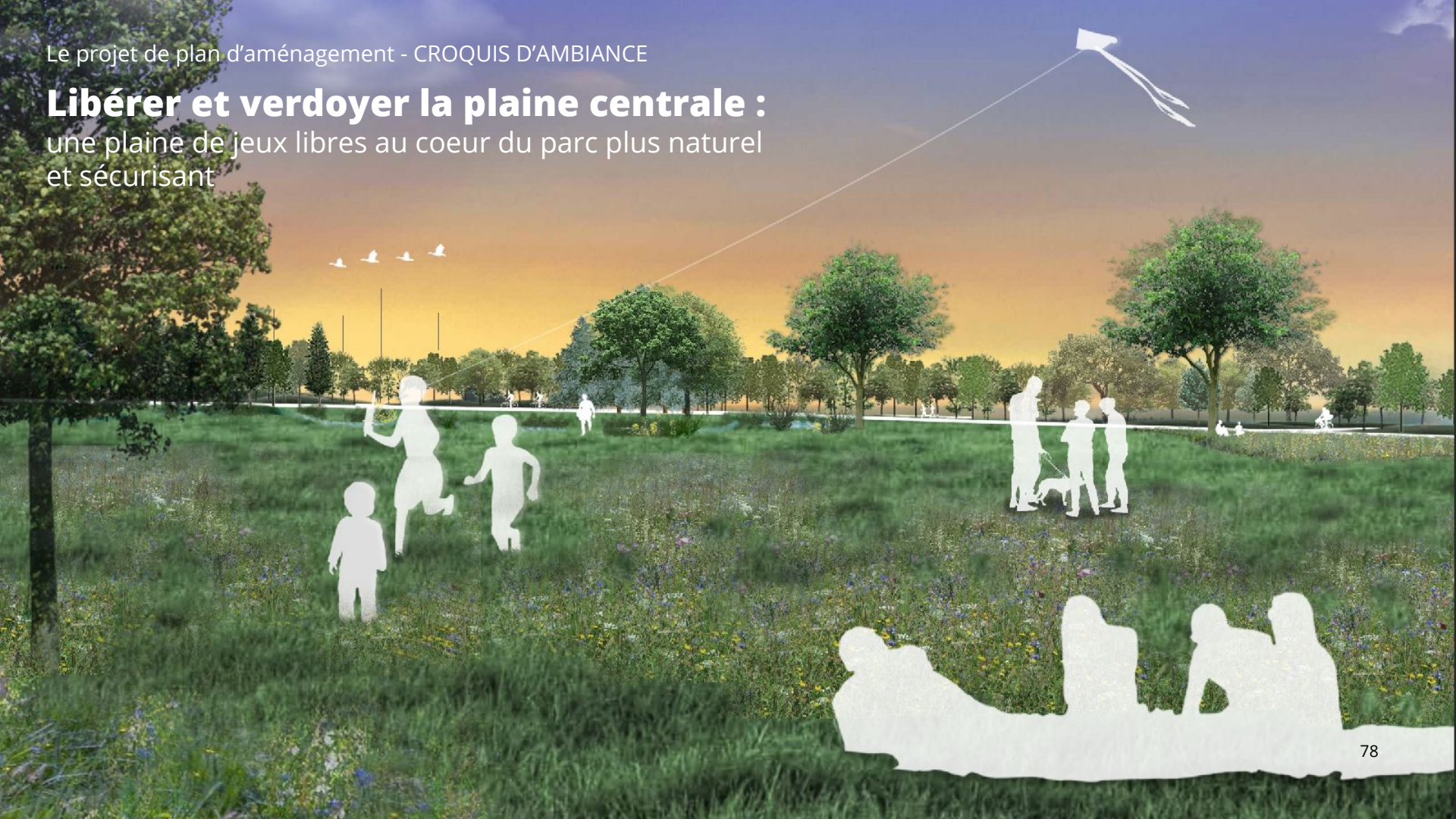
Libérer et verdoyer la plaine centrale

- Conflits d'usage
- Îlot de chaleur



Le projet de plan d'aménagement - CROQUIS D'AMBIANCE

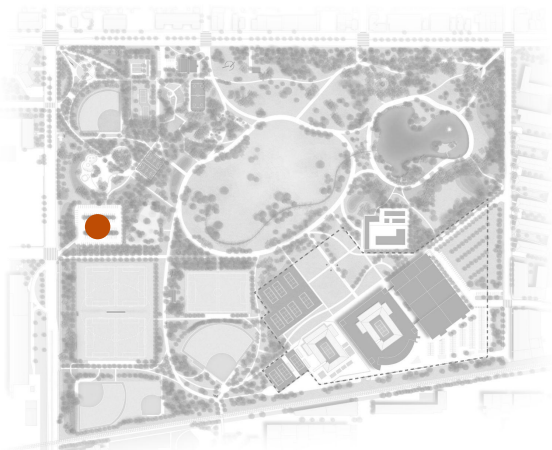
Libérer et verdoyer la plaine centrale : une plaine de jeux libres au coeur du parc plus naturel et sécurisant



Le projet de plan d'aménagement OBJECTIF

Un stationnement écoresponsable

- Le stationnement actuel



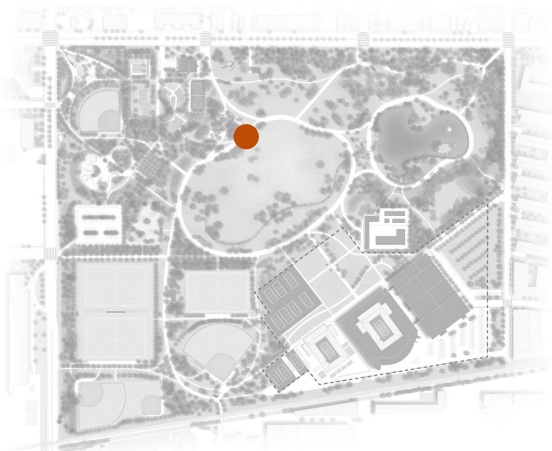
Le projet de plan d'aménagement CROQUIS D'AMBIANCE

Un stationnement écoresponsable : vert, frais et adapté



Le projet de plan d'aménagement OBJECTIF

Jeux d'eau pour se rafraîchir



Le projet de plan d'aménagement CROQUIS D'AMBIANCE

Jeux d'eau pour se rafraîchir : près des services, de l'aire de jeux et de la plaine centrale libre



Plan d'action 0-5 ans

Projets potentiels

1. **Plantation** - Annuellement
2. **Bassin** - Fauchage du phragmite
3. **Pataugeoire** - Mise aux normes
4. **Patinoire permanente** - Relocalisation
5. **Jeux d'eau** - Nouvel aménagement
6. **Parc à chiens** - Relocalisation
7. **Terrains de balle** - Retrait partiel des terrains dans la plaine centrale
8. **Stationnement** - Aménagement écoresponsable
9. **Pôle aquatique** - Concentration des équipements aquatiques en un seul endroit



Horizon de 5 à 15 ans

Projets potentiels

1. **Pôle aquatique** (parachèvement) - Concentration des équipements aquatiques en un seul endroit
2. **Bassin** - Réhabilitation du bassin et de sa fontaine
3. **Plaine centrale** - Réaménagement de sentiers, enlèvement des derniers équipements sportifs, création du cours d'eau
4. **Chalet Jean-Paul II** - Travaux de rénovation
5. **Terrain de balle no. 4** - Éclairage
6. **Terrain de soccer et cricket** - Réaménagement
7. **Parc de rouli-roulant** - Réaménagement





Période de questions et commentaires

Lancement de la démarche de consultation



Alexandre Cv

Lancement de la démarche de consultation :
→ Sondage en ligne au **RéalisonsMTL.ca**

Merci !

Montréal 

Division de l'aménagement des parcs urbains
Service des grands parcs, du Mont-Royal et des sports



Source : Alexandre Cv, 2016